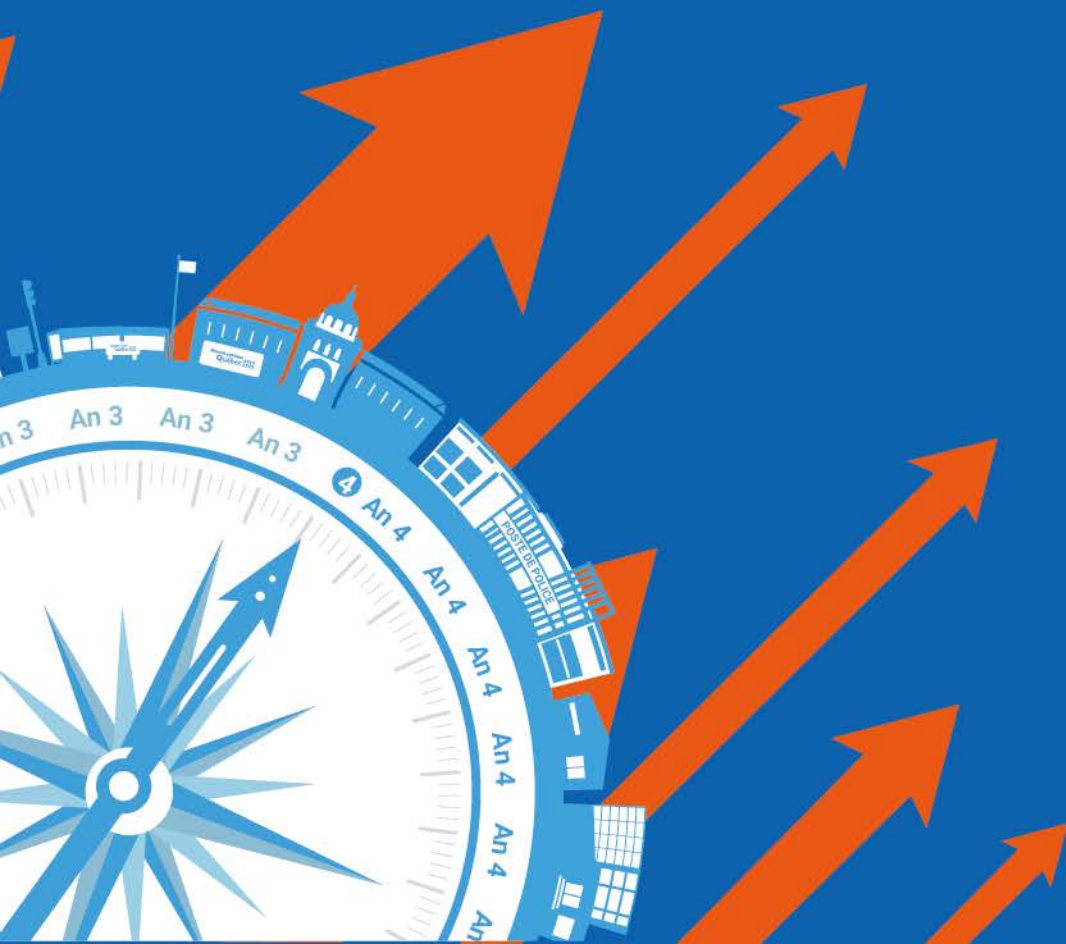
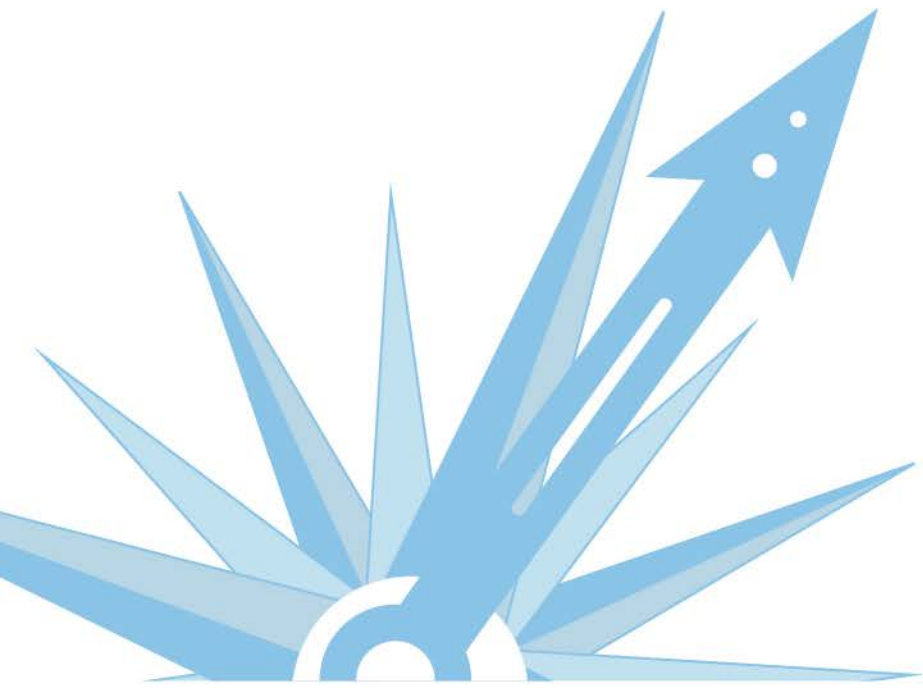


RAPPORT STATISTIQUE

2020
2021





ÉCOLE NATIONALE
DE POLICE
DU QUÉBEC

RAPPORT STATISTIQUE
2020-2021

PRODUCTION : École nationale de police du Québec
350, rue Marguerite-D'Youville
Nicolet (Québec) J3T 1X4
Téléphone : 819 293-8631
Télécopieur : 819 293-8630
www.enpq.qc.ca
courriel@enpq.qc.ca

© École nationale de police du Québec, 2021
Gouvernement du Québec
Tous droits réservés
Bibliothèque nationale du Québec
Bibliothèque nationale du Canada

Dépôt légal – Bibliothèque et Archives nationales du Québec, 2021
ISBN 978-2-550-90781-7 (version imprimée)
ISBN 978-2-550-90782-4 (version pdf)



Présentation du Rapport statistique 2020-2021

Le rapport statistique est un complément au Rapport annuel de gestion 2020-2021 publié par l'École nationale de police du Québec.

Celui-ci nous permet de présenter de façon détaillée les statistiques des différentes activités de formation de l'École, que ce soit en matière de formation initiale, de perfectionnement professionnel ou encore de formation en sécurité publique.

De plus, la dernière section apporte des précisions quant à certaines autres activités en lien avec la mission de l'École.

En espérant ce complément d'information utile.

Joanie Prince
Responsable du Bureau des affaires institutionnelles par intérim

NOTE – Les symboles suivants indiquent :



Reconnaissance universitaire d'un cours.



Formation 100 % en ligne.



Table des matières

Présentation du Rapport statistique 2020-2021	3
Statistiques sommaires des activités de formation	7
Participation des clientèles	15
Statistiques détaillées	19
Formation initiale en patrouille-gendarmerie	21
Formation initiale en enquête et en gestion policière	24
Perfectionnement professionnel	29
Formation en sécurité publique	40
Statistiques diverses	47



Liste des tableaux

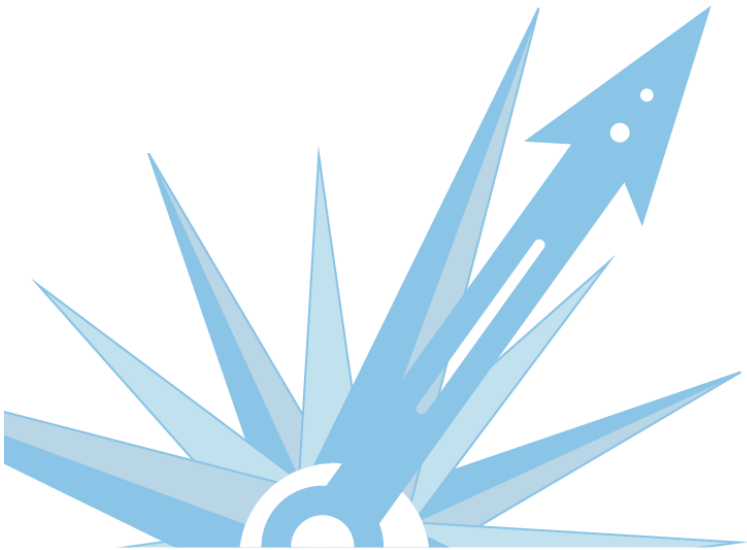
Tableau 1	Statistiques sommaires des activités de formation	9
Tableau 2	Fréquentation des cours universitaires	11
Tableau 3	Admissions aux programmes universitaires en sécurité publique	11
Tableau 4	Statistiques sommaires du nombre d'heures-personnes par rapport aux différentes formations	12
Tableau 5	Profil des clientèles	12
Tableau 6	Statistiques sommaires des activités de formation offertes sur le campus, en mode hors établissement, en mode déconcentration, en ligne et hybrides	13
Tableau 7	Statistiques de formation de la clientèle des corps de police du Québec	17
Tableau 8	Statistiques de formation des autres clientèles	18
Tableau 9	Formation initiale en patrouille-gendarmerie – Répartition des inscriptions	21
Tableau 10	Formation initiale en patrouille-gendarmerie – Sanction	21
Tableau 11	Formation initiale en patrouille-gendarmerie – Répartition des inscriptions selon le sexe	21
Tableau 12	Formation initiale en patrouille-gendarmerie – Moyenne d'âge	22
Tableau 13	Formation initiale en patrouille-gendarmerie – Provenance des demandes d'équivalence	22
Tableau 14	Formation initiale en patrouille-gendarmerie – Profil d'admission	22
Tableau 15	Formation initiale en patrouille-gendarmerie – Provenance des aspirants policiers selon l'établissement d'enseignement collégial	22
Tableau 16	Formation initiale en patrouille-gendarmerie – Scolarité additionnelle	23
Tableau 17	Formation initiale en patrouille-gendarmerie – Renseignements sur les bénéficiaires de prêts et bourses	23
Tableau 18	Formation initiale en enquête et en gestion policière – Répartition des inscriptions selon les programmes	24
Tableau 19	Formation initiale en enquête et en gestion policière – Répartition des inscriptions selon le sexe	24
Tableau 20	Formation initiale en enquête et en gestion policière – Nombre d'inscriptions par niveau de service	24
Tableau 21	Formation initiale en enquête policière incluant l'Unité permanente anticorruption (UPAC) – Cheminement par blocs de cours – Statistiques par cours	25
Tableau 22	Formation initiale en enquête policière incluant l'UPAC – Cheminement régulier (cours individuels) – Statistiques par cours	25
Tableau 23	Formation en enquête – UPAC – Statistiques par cours	25
Tableau 24	Formation initiale en enquête policière incluant l'UPAC – Cheminements régulier et par blocs de cours	26
Tableau 25	Programme de formation des enquêteurs du Bureau des enquêtes indépendantes – Statistiques par cours	26
Tableau 26	Programme de formation des enquêteurs du Bureau des enquêtes indépendantes – Statistiques selon le lieu de diffusion	26
Tableau 27	Programme de formation des enquêteurs du Bureau des enquêtes indépendantes – Répartition des inscriptions selon le sexe	27
Tableau 28	Formation initiale en gestion policière – Statistiques par cours	28
Tableau 29	Formation initiale en gestion policière – Statistiques selon le lieu de diffusion	28



Tableau 30	Perfectionnement professionnel – Statistiques par cours	29
Tableau 31	Perfectionnement professionnel – Répartition des inscriptions selon le sexe	37
Tableau 32	Perfectionnement professionnel – Nombre d’inscriptions par niveau de service	37
Tableau 33	Perfectionnement professionnel – Qualifications et requalifications – Statistiques par cours	38
Tableau 34	Autres clientèles – Formation initiale – Répartition des inscriptions selon les différents programmes	40
Tableau 35	Autres clientèles – Programme de formation de base des constables spéciaux du MSP - Sanction	40
Tableau 36	Autres clientèles – Programme d’intégration à la fonction d’agent des services correctionnels – Sanction	40
Tableau 37	Autres clientèles – Programme de formation initiale des contrôleurs routiers – Sanction	41
Tableau 38	Autres clientèles – Programme de formation initiale des inspecteurs de la STM – Sanction	41
Tableau 39	Autres clientèles – Programme de formation des gestionnaires de premier niveau – SC– Sanction	41
Tableau 40	Autres clientèles – Formation initiale et perfectionnement – Répartition des inscriptions selon le sexe	42
Tableau 41	Autres clientèles – Perfectionnement professionnel – Répartition des inscriptions selon les différents clients	43
Tableau 42	Formation en sécurité publique – Statistiques d’admission, d’inscription et de sanction de la formation universitaire	46
Tableau 43	Satisfaction de la clientèle à l’égard des contenus de formation et de l’enseignement reçu	49
Tableau 44	Services offerts par le Centre d’évaluation des compétences et aptitudes professionnelles (CECAP)	49
Tableau 45	Plaintes et recours administratifs	50
Tableau 46	Hébergement selon les secteurs de formation	50
Tableau 47	Statistiques des autres activités organisées par les services aux collectivités	50



Statistiques sommaires des activités de formation





Sommaire ¹

Tableau 1 Formations offertes	2020-2021			
	Nombre de cohortes (programme continu)	Nombre d'inscriptions	Nombre d'heures-personnes	Nombre de diplômés ²
FORMATIONS INITIALES				
Patrouille-gendarmerie				
Programme de formation initiale en patrouille-gendarmerie (PFIPG)	7	492	239 362	486
Équivalence au PFIPG (5 jours)	s. o.	10	337	s. o.
Équivalence au PFIPG (1 jour)	s. o.	31	248	s. o.
Mise à jour des compétences du PFIPG	s. o.	0	0	s. o.
Anciens diplômés IPQ (Mise à jour) (4 jours)	s. o.	0	0	s. o.
Programme de formation initiale en patrouille-gendarmerie Premières Nations	2	17	8 288	14
Équivalence au PFIPG (1 jour) Premières Nations	s. o.	0	0	0
Équivalence au PFIPG (5 jours) Premières Nations	s. o.	5	169	0
Équivalence constables spéciaux à PFIPG Premières Nations	s. o.	0	0	0
Enquête policière				
Programme de formation initiale en enquête policière – Cheminement par blocs de cours	s. o.	830	55 010	130
Programme de formation initiale en enquête policière – Cheminement régulier	s. o.	643	29 607	
Programme de formation des enquêteurs du BEI	s. o.	7	335	0
Gestion policière				
Programme de formation initiale en gestion policière	s. o.	149	11 347	0
Total partiel – Formations initiales	9	2 184	344 703	630
PERFECTIONNEMENT PROFESSIONNEL				
Patrouille-gendarmerie (inclus la formation donnée par le réseau de moniteurs)				
Formation en pédagogie	s. o.	444	10 852	s. o.
Activités du patrouilleur et sécurité routière	s. o.	3 374	58 485	s. o.
Appareils de mesure du taux d'alcool	s. o.	1 307	12 312	s. o.
Intervention tactique, intervention physique et armes à feu	s. o.	1 265	21 538	s. o.
Formation en lien avec le cannabis	s. o.	2 774	8 765	s. o.
Premières Nations (patrouille-gendarmerie et formation en pédagogie)	s. o.	321	4 338	s. o.
Enquête policière				
Police	s. o.	1 523	51 024	s. o.
Bureau des enquêtes indépendantes (BEI)	s. o.	8	457	s. o.
Unité permanente anticorruption (UPAC)	s. o.	75	1 963	s. o.
Premières Nations	s. o.	46	1 460	s. o.
Gestion policière				
Police	s. o.	276	6 063	s. o.
Premières Nations	s. o.	2	120	s. o.
Programmes ACCES	s. o.	275	6 408	s. o.
Séminaires et colloques	s. o.	354	2 478	s. o.
Total partiel – Perfectionnement professionnel	s. o.	12 044	186 263	s. o.
FORMATION EN SÉCURITÉ PUBLIQUE				
Cours et programmes				
Formation initiale des contrôleurs routiers	1	18	13 230	18
Formation de base des constables spéciaux du MSP	2	53	25 122	24
Intégration à la fonction d'agent des services correctionnels	3	68	23 758	66
Gestionnaires de 1 ^{er} niveau - Services correctionnels	0	0	0	0
Formation initiale des inspecteurs de la STM	1	12	5 478	11
Perfectionnement professionnel (incluant les programmes de formation universitaire)	s. o.	733	11 680	s. o.
Séminaires et colloques	s. o.	0	0	s. o.
Total partiel – Formation en sécurité publique	7	884	79 268	119
Total général des formations offertes à l'École	16	15 112	610 234	749

¹ Il est à noter que les heures-personnes de formation figurant dans les tableaux de statistiques sont comptabilisées selon l'année de diplomation, ce qui n'est pas le cas pour les tableaux financiers qui, quant à eux, respectent les Normes comptables canadiennes pour le secteur public.

² Apprenant ayant répondu aux exigences menant à l'obtention d'un diplôme d'un programme de formation.



En 2020-2021, la répartition des activités de formation a été revue selon le nouvel organigramme. Les statistiques figurant dans ce tableau n'ont pas été revues selon cette nouvelle répartition.

Tableau 1 (suite) Formations offertes	2019-2020				
	Nombre de cohortes (programme continu)	Nombre de groupes	Nombre d'inscriptions	Nombre d'heures-personnes	Nombre de diplômés ¹
FORMATIONS INITIALES					
Patrouille-gendarmerie					
Programme de formation initiale en patrouille-gendarmerie (PFIPG)	7	s. o.	505	246 188	491
Équivalence au PFIPG (5 jours)	s. o.	s. o.	11	371	s. o.
Équivalence au PFIPG (1 jour)	s. o.	s. o.	9	72	s. o.
Mise à jour des compétences du PFIPG	s. o.	s. o.	1	32	s. o.
Anciens diplômés IPQ (Mise à jour) (4 jours)	s. o.	s. o.	0	0	s. o.
Enquête policière					
Programme de formation initiale en enquête policière – Cheminement par blocs de cours	s. o.	27	579	36 314	171
Programme de formation initiale en enquête policière – Cheminement régulier	s. o.	15	446	20 232	
Enquête policière - BEI					
Programme de formation des enquêteurs du Bureau des enquêtes indépendantes	s. o.	1	6	270	0
Gestion policière					
Programme de formation initiale en gestion policière	s. o.	16	175	14 224	0
Total partiel – Formations initiales	7	59	1 732	317 703	662
PERFECTIONNEMENT PROFESSIONNEL					
Patrouille-gendarmerie (inclut la formation donnée par le réseau de moniteurs)					
Formation en pédagogie	s. o.	29	218	6 672	s. o.
Activités du patrouilleur et sécurité routière	s. o.	655	2 577	53 265	s. o.
Appareils de mesure du taux d'alcool	s. o.	191	986	7 742	s. o.
Intervention tactique, intervention physique et armes à feu	s. o.	175	1 221	22 745	s. o.
Formation en lien avec le cannabis	s. o.	515	5 327	14 570	s. o.
Enquête policière	s. o.	53	1 105	29 386	s. o.
Gestion policière	s. o.	23	342	6 155	s. o.
Séminaires et colloques	s. o.	2	243	3 402	s. o.
Total partiel – Perfectionnement professionnel	s. o.	1 643	12 019	143 937	s. o.
FORMATIONS EN SÉCURITÉ PUBLIQUE					
Premières Nations					
Programme de formation initiale en patrouille-gendarmerie	1	s. o.	2	975	2
Programme de formation des constables spéciaux autochtones	0	s. o.	0	0	0
Équivalence au PFIPG (1 jour)	s. o.	s. o.	6	48	0
Équivalence constables spéciaux au PFIPG	s. o.	s. o.	2	80	0
Perfectionnement professionnel (patrouille-gendarmerie, enquête, gestion, séminaires et colloques)	s. o.	37	356	5 367	s. o.
Autres clientèles					
Programme de formation initiale des contrôleurs routiers	1	s. o.	24	17 376	21
Programme de formation de base des constables spéciaux du MSP	0	s. o.	0	0	0
Programme d'intégration à la fonction d'agent des services correctionnels	3	s. o.	109	41 856	96
Programme de formation des gestionnaires de 1 ^{er} niveau – Services correctionnels	1	s. o.	13	1 040	13
Programme de formation initiale des inspecteurs de la STM	0	s. o.	0	0	0
Perfectionnement professionnel (incluant les programmes de formation universitaire)	s. o.	s. o.	958	19 909	s. o.
Séminaires et colloques	s. o.	s. o.	1	14	s. o.
Total partiel – Formation en sécurité publique	6	37	1 471	86 665	132
Total général des formations offertes à l'École	13	1 739	15 222	548 305	794

¹ Apprenant ayant répondu aux exigences menant à l'obtention d'un diplôme d'un programme de formation.



Afin de démontrer l'intérêt des policiers envers la professionnalisation de la fonction policière, les données relatives aux cours de niveau universitaire suivis pendant l'exercice sont présentées de manière distincte dans les tableaux suivants.

Tableau 2 Fréquentation des cours universitaires	2020-2021		2019-2020	
	Nombre de groupes	Nombre d'inscriptions	Nombre de groupes	Nombre d'inscriptions
Microprogramme de premier cycle en Bureau des enquêtes indépendantes (BEI)	0	0	1	6
Programmes universitaires en sécurité publique incluant : microprogramme en enquête policière, microprogramme en gestion policière, certificat en intervention policière, certificat en enquête policière, certificat en gestion policière, baccalauréat en sécurité publique	58	1 121	58	1 200
Autorisation d'études hors établissement	s. o.	412	s. o.	369
Reconnaissance d'acquis scolaires	s. o.	161	s. o.	s. o.
Reconnaissance d'acquis expérientiels	s. o.	4	s. o.	4
Total de la fréquentation des cours universitaires	58	1 698	59	1 579

Tableau 3 Admissions aux programmes universitaires en sécurité publique	2020-2021		2019-2020	
	Nombre d'admissions	Nombre de diplômés UQTR	Nombre d'admissions	Nombre de diplômés UQTR
Microprogramme de premier cycle en Bureau des enquêtes indépendantes (BEI)	2	0	0	0
Microprogramme en enquête policière	402	130	352	171
Microprogramme en gestion policière	75	0	106	0
Certificat en gestion sécurité publique policière	40	0	0	0
Certificat en intervention policière	177	62	92	0
Certificat en enquête policière	319	16	241	3
Certificat en gestion policière	47	0	0	13
Baccalauréat en sécurité publique	58	6	36	14
Total des admissions aux programmes universitaires en sécurité publique	1 120	214	827	201

Tableau 4 Statistiques sommaires du nombre d'heures-personnes par rapport aux différentes formations	2020-2021		2019-2020	
	Nombre d'heures-personnes	%	Nombre d'heures-personnes	%
FORMATIONS INITIALES				
Patrouille-gendarmerie (PFIGP) (équivalences au PFIGP incluses)	239 947	39 %	246 663	45 %
Patrouille-gendarmerie Premières Nations	8 457	1 %	1 103	0,2 %
Enquête policière (PFIEP) (UPAC incluse)	84 617	14 %	58 426	11 %
Programme de formation des enquêteurs du BEI	335	0,05 %	270	0,05 %
Gestion policière (PFIGP)	11 347	2 %	14 224	3 %
Total partiel	344 703	56 %	320 686	59 %
PERFECTIONNEMENT PROFESSIONNEL				
Patrouille-gendarmerie	111 952	18 %	104 994	19 %
Patrouille-gendarmerie Premières Nations	4 338	1 %	4 784	1 %
Enquête policière	51 024	9 %	29 386	5 %
Enquête policière Premières Nations	1 460	0,2 %	425	0,08 %
Enquête BEI	457	0,1 %	393	0,07 %
Enquête UPAC	1 963	0,3 %	363	0,07 %
Gestion policière	6 063	1,0 %	6 155	1,1 %
Gestion policière Premières Nations	120	0,02 %	144	0,03 %
Programmes ACCES	6 408	1,1 %	5 872	1,1 %
Séminaires et colloques	2 478	0,4 %	3 416	0,6 %
Total partiel	186 263	31 %	155 932	28 %
FORMATION EN SÉCURITÉ PUBLIQUE				
MSP, STM, AMT, Services correctionnels, contrôleurs routiers, convoyage de biens de valeur (tous programmes confondus)	67 588	11 %	60 272	11 %
Autres clientèles (tous programmes confondus)	11 680	2 %	11 401	2 %
Séminaires et colloques	0	0 %	14	0,003 %
Total partiel	79 268	13 %	71 687	13 %
TOTAL	610 234	100 %	548 305	100 %

Tableau 5 Profil des clientèles	2020-2021*			2019-2020			2018-2019			2017-2018		
	PFIPG	PP	FSP	PFIPG	PP	FSP	PFIPG	PP	FSP	PFIPG	PP	FSP
Âge moyen	25	37	41	23	36	32	24	38	34	24	37	28
	n ^{bre}	%		n ^{bre}	%		n ^{bre}	%		n ^{bre}	%	
Hommes	298	58,5 %		285	56,4 %		410	63,3 %		425	65,4 %	
Hommes - Autochtones	10	2,0 %		7	1,4 %		6	0,9 %		2	0,3 %	
Hommes - Minorités visibles	30	5,9 %		23	4,6 %		18	2,8 %		25	3,8 %	
Hommes - Minorités ethniques	7	1,4 %		10	2,0 %		18	2,8 %		9	1,4 %	
Total - Hommes	345	67,8 %		325	64,4 %		452	69,8 %		461	70,9 %	
Femmes	135	26,5 %		168	33,3 %		185	28,5 %		174	26,8 %	
Femmes - Autochtones	8	1,6 %		1	0,2 %		1	0,1 %		3	0,5 %	
Femmes - Minorités visibles	16	3,1 %		5	1,0 %		5	0,8 %		7	1 %	
Femmes - Minorités ethniques	5	1,0 %		6	1,1 %		5	0,8 %		5	0,8 %	
Total - Femmes	164	32,2 %		180	35,6 %		196	30,2 %		189	29,1 %	
Total hommes/femmes	509	100 %		505	100 %		648	100 %		650	100 %	
Total autochtones, minorités et communautés culturelles	14,9 % *			10,3 %			8,1 %			7,8 %		

NOTE : L'identification de la provenance culturelle est effectuée, de façon volontaire, seulement au programme de formation initiale en patrouille-gendarmerie. L'École s'assure que chaque personne ne figure que dans une seule catégorie.

*À compter de l'année 2020-2021, les cohortes du PFIGP autochtones figurent dans les résultats.



Tableau 6 Statistiques sommaires des activités de formation offertes sur le campus, en mode hors établissement, en mode déconcentration, en ligne et hybrides Statistiques selon le pourcentage du nombre d'heures-personnes	Activités de formation offertes 2020-2021										Total
	Par l'École sur le campus		Par l'École en mode hors établissement		En mode déconcentration par le réseau d'inst. et moniteurs accrédités ENPQ		Par l'École en ligne		Formations hybrides – Portion en ligne		Nombre d'heures-pers. (100 %)
FORMATIONS INITIALES											
Patrouille-gendarmerie	239 699	99,9 %	0	0 %	0	0 %	120	0,05 %	128	0,05 %	239 947
Patrouille-gendarmerie Premières Nations	8 457	100 %	0	0 %	0	0 %	0	0 %	0	0 %	8 457
Enquête policière	27 360	32 %	0	0 %	0	0 %	53 729	64 %	3 528	4 %	84 617
Programme de formation des enquêteurs du BEI	0	0 %	0	0 %	0	0 %	335	100 %	0	0 %	335
Gestion policière	8 392	74 %	1 152	10 %	0	0 %	1 803	16 %	0	0 %	11 347
Total partiel	283 908	82 %	1 152	0,5 %	0	0 %	55 987	16 %	3 656	1,5 %	344 703
PERFECTIONNEMENT PROFESSIONNEL											
Patrouille-gendarmerie	40 181	36 %	24 839	22 %	43 440	39 %	3 471	3 %	21	0 %	111 952
Patrouille-gendarmerie Premières Nations	1 289	30 %	2 764	64 %	48	1 %	237	5 %	0	0 %	4 338
Enquête policière	41 696	82 %	2 208	4 %	2 320	5 %	4 800	9 %	0	0 %	51 024
Enquête policière Premières Nations	728	50 %	0	0 %	0	0 %	634	43 %	98	7 %	1 460
Enquête BEI	452	99 %	0	0 %	0	0 %	5	1 %	0	0 %	457
Enquête UPAC	1 684	86 %	160	8 %	16	1 %	103	5 %	0	0 %	1 963
Gestion policière	4 352	72 %	943	15 %	0	0 %	768	13 %	0	0 %	6 063
Gestion policière Premières Nations	120	100 %	0	0 %	0	0 %	0	0 %	0	0 %	120
Programmes ACCES	5 720	89 %	160	3 %	0	0 %	528	8 %	0	0 %	6 408
Séminaires et colloques	0	0 %	0	0 %	0	0 %	2 478	100 %	0	0 %	2 478
Total partiel	96 222	52 %	31 074	17 %	45 824	24 %	13 024	7 %	119	0,06 %	186 263
AUTRES CLIENTÈLES											
Programme de formation initiale des contrôleurs routiers	10 710	81 %	2 520	19 %	0	0 %	0	0 %	0	0 %	13 230
Programme de formation de base des constables spéciaux du MSP	25 122	100 %	0	0 %	0	0 %	0	0 %	0	0 %	25 122
Programme d'intégration fonction agent des services correctionnels	23 758	100 %	0	0 %	0	0 %	0	0 %	0	0 %	23 758
Programme de formation des gestionnaires de 1 ^{er} niveau du MSP	0	0 %	0	0 %	0	0 %	0	0 %	0	0 %	0
Programme de formation initiale des inspecteurs de la STM	5 478	100 %	0	0 %	0	0 %	0	0 %	0	0 %	5 478
Perfectionnement professionnel intervention en sécurité publique	4 885	52 %	1 324	14 %	252	3 %	2 890	31 %	0	0 %	9 351
Perfectionnement professionnel – Enquête	64	4 %	252	16 %	0	0 %	1 266	80 %	0	0 %	1 582
Perfectionnement professionnel – Gestion	747	100 %	0	0 %	0	0 %	0	0 %	0	0 %	747
Séminaires et colloques	0	0 %	0	0 %	0	0 %	0	0 %	0	0 %	0
Total partiel	70 764	89 %	4 096	5 %	252	1 %	4 156	5 %	0	0 %	79 268
TOTAL	450 894	74 %	36 322	6 %	46 076	7,5 %	73 167	12 %	3 775	0,5 %	610 234

DÉFINITIONS

Les formations sur le campus sont des activités de formation professionnelle de l'École réalisées sur son campus de Nicolet.

Les formations en mode hors établissement sont des activités de formation professionnelle de l'École réalisées à l'extérieur de son établissement et de ses antennes.

Les formations en mode déconcentration sont des activités de formation professionnelle de l'École réalisées par le réseau d'instructeurs, de moniteurs ou de personnes dûment qualifiées par l'École.

Les formations en ligne sont des activités de formation professionnelle de l'École réalisées partiellement ou entièrement par l'entremise d'un moyen d'apprentissage électronique, comme la plateforme de formation en ligne de l'École.

Les formations hybrides sont une combinaison, en proportion variable, d'activités en présence et d'activités en ligne.

En 2020-2021, la répartition des activités de formation a été revue selon le nouvel organigramme. Les statistiques figurant dans ce tableau n'ont pas été revues selon cette nouvelle répartition.

Tableau 6 (suite) Statistiques sommaires des activités de formation offertes sur le campus, en mode hors établissement, en déconcentration, en ligne et à distance (centre de formation) Statistiques selon le pourcentage du nombre d'heures-personnes	Activités de formation offertes 2019-2020										Total
	Par l'École sur le campus		Par l'École en mode hors établissement		En déconcentration par le réseau d'inst. et moniteurs accrédités ENPQ		À titre indicatif ¹				Nombre d'heures-pers. (100 %)
							En ligne		À distance (centre de formation)		
FORMATIONS INITIALES											
Patrouille-gendarmerie	246 663	100 %	0	0 %	0	0 %	16 160	7 %	543	0,2 %	246 663
Enquête policière	44 993	80 %	11 553	20 %	0	0 %	11 697 ²	21 %	0	0 %	56 546
Programme de formation des enquêteurs du BEI	0	0 %	270	100 %	0	0 %	0	0 %	0	0 %	270
Gestion policière	13 024	92 %	1 200	8 %	0	0 %	0	0 %	0	0 %	14 224
Total partiel	304 680	96 %	13 023	4 %	0	0 %	27 857	9 %	543	0,2 %	317 703
PERFECTIONNEMENT PROFESSIONNEL											
Patrouille-gendarmerie	45 304	43 %	10 674	10 %	49 016	47 %	4 808	5 %	248	0,2 %	104 994
Enquête policière	26 978	92 %	1 784	6 %	624	2 %	2 030	7 %	0	0 %	26 386
Gestion policière	2 783	45 %	2 916	47 %	456	7 %	0	0 %	0	0 %	6 155
Séminaires et colloques	3 402	100 %	0	0 %	0	0 %	70	2 %	0	0 %	3 402
Total partiel	78 467	55 %	15 374	10 %	50 096	35 %	6 908	5 %	248	0,2 %	143 937
PREMIÈRES NATIONS											
Programme de formation initiale en patrouille-gendarmerie (autochtone)	1 103	100 %	0	0 %	0	0 %	64	6 %	0	0 %	1 103
Programme de formation initiale de constable spécial	0	0 %	0	0 %	0	0 %	0	0 %	0	0 %	0
Certificat en gestion des organisations (gestion policière)	0	0 %	0	0 %	0	0 %	0	0 %	0	0 %	0
Perfectionnement professionnel – Patrouille-gendarmerie	3 192	67 %	1 332	28 %	260	5 %	125	3 %	0	0 %	4 784
Perfectionnement professionnel – Enquête policière	332	78 %	93	22 %	0	0 %	0	0 %	0	0 %	425
Perfectionnement professionnel – Gestion policière	0	0 %	144	100 %	0	0 %	3	2 %	0	0 %	144
Perfectionnement professionnel – Séminaires et colloques	14	100 %	0	0 %	0	0 %	0	0 %	0	0 %	14
Total partiel	4 641	72 %	1 569	24 %	260	4 %	192	3 %	0	0 %	6 470
AUTRES CLIENTÈLES											
Programme de formation initiale des contrôleurs routiers	17 376	100 %	0	0 %	0	0 %	72	0,4 %	0	0 %	17 376
Programme de formation de base des constables spéciaux du MSP	0	0 %	0	0 %	0	0 %	0	0 %	0	0 %	0
Programme d'intégration fonction agent des services correctionnels	37 670	90 %	4 186	10 %	0	0 %	0	0 %	0	0 %	41 856
Programme de formation des gestionnaires de 1 ^{er} niveau du MSP	0	0 %	0	0 %	0	0 %	0	0 %	0	0 %	0
Programme de formation des gestionnaires de 1 ^{er} niveau – SC	1 040	100 %	0	0 %	0	0 %	0	0 %	0	0 %	1 040
Programme de formation initiale des inspecteurs de la STM	0	0 %	0	0 %	0	0 %	0	0 %	0	0 %	0
Programme d'actualisation des inspecteurs de la STM	0	0 %	0	0 %	0	0 %	0	0 %	0	0 %	0
Programme de formation des moniteurs en convoyage de biens de valeur	0	0 %	0	0 %	0	0 %	0	0 %	0	0 %	0
Programme d'intégration à la fonction d'inspecteur de l'AMT	0	0 %	0	0 %	0	0 %	0	0 %	0	0 %	0
Programme d'actualisation des inspecteurs de l'AMT	0	0 %	0	0 %	0	0 %	0	0 %	0	0 %	0
Perfectionnement professionnel intervention en sécurité publique	2 516	43 %	3 376	57 %	0	0 %	873	15 %	0	0 %	5 892
Perfectionnement professionnel – Enquête	10 458	84 %	1 568	13 %	352	3 %	288	2 %	0	0 %	12 378
Perfectionnement professionnel – Gestion	1 159	71 %	480	29 %	0	0 %	0	0 %	0	0 %	1 639
Perfectionnement professionnel – Séminaires et colloques	14	100 %	0	0 %	0	0 %	0	0 %	0	0 %	14
Total partiel	70 219	88 %	9 610	12 %	352	0,4 %	1 233	2 %	0	0 %	80 195
TOTAL	458 007	84 %	39 576	7 %	50 708	9 %	36 190	7 %	791	0,1 %	548 305

DÉFINITIONS

Les formations sur le campus sont des activités de formation professionnelle de l'École réalisées sur son campus de Nicolet.

Les formations en mode hors établissement sont des activités de formation professionnelle de l'École réalisées à l'extérieur de son établissement et de ses antennes.

Les formations en mode déconcentration sont des activités de formation professionnelle de l'École réalisées par le réseau d'instructeurs, de moniteurs ou de personnes dûment qualifiées par l'École.

Les formations en ligne sont des activités de formation professionnelle de l'École réalisées partiellement ou entièrement par l'entremise d'un moyen d'apprentissage électronique, comme la plateforme de formation en ligne de l'École.

Les formations dans les antennes sont des activités de formation professionnelle de l'École réalisées dans l'une de ses antennes accréditées à la suite d'une entente.

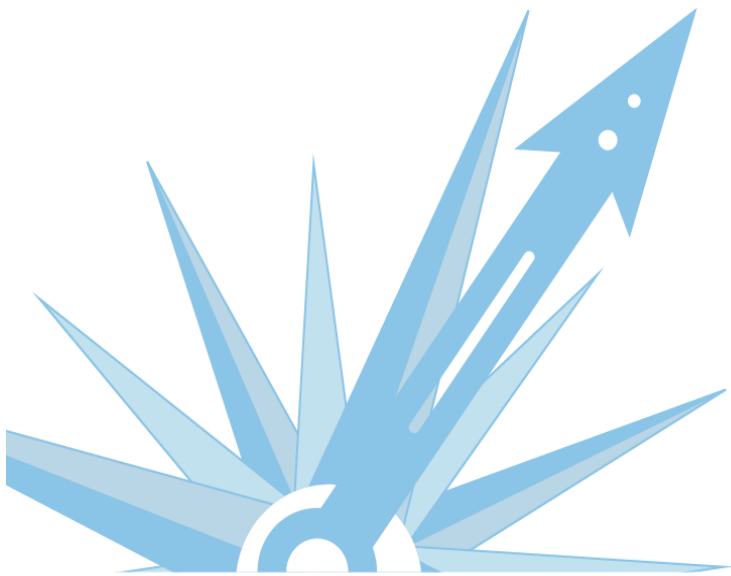
Les formations à distance – centres de formation sont des activités de formation professionnelle de l'École réalisées à distance en connectivité avec le campus et un autre lieu.

¹ Il est à noter que les heures qui sont réalisées par le mode en ligne ou à distance sont incluses dans les activités de formation.

² Dans le cadre du programme de formation initiale en enquête policière, le cours *Éléments d'éthique appliquée* (ETA-001-00) peut être en partie suivi en ligne.



Participation des clientèles





Participation des clientèles

Statistiques des clientèles policières

Tableau 7 Formations offertes	2020-2021		2019-2020		Écart selon le nombre d'heures-pers. %	
	Nombre d'inscriptions	Nombre d'heures-pers.	Nombre d'inscriptions	Nombre d'heures-pers.		
FORMATIONS INITIALES						
Patrouille-gendarmerie (incluant les équivalences)	533	239 947	526	246 663	↓	6 716 2,7 %
Patrouille-gendarmerie (incluant les équivalences) Premières Nations	22	8 457	10	1 103	↑	7 354 666,7 % ^①
Enquête policière	1 473	84 617	1 025	56 546	↑	28 071 49,6 % ^②
Enquête policière – BEI	7	335	6	270	↑	65 24,1 %
Gestion policière	149	11 347	175	14 224	↓	2 877 20,2 %
PERFECTIONNEMENT PROFESSIONNEL						
Patrouille-gendarmerie	8 720	101 100	10 111	98 322	↑	2 778 2,8 %
Patrouille-gendarmerie Premières Nations	277	3 874	336	4 744	↓	870 18,3 %
Enquête policière	1 523	51 024	1 105	29 386	↑	21 638 73,6 % ^③
Enquête policière Premières Nations	46	1 460	9	425	↑	1 035 243,5 % ^④
Gestion policière	276	6 063	342	6 155	↓	92 1,5 %
Gestion policière Premières Nations	2	120	9	144	↓	24 16,7 %
Formation en pédagogie	444	10 852	218	6 672	↑	4 180 62,6 % ^⑤
Formation en pédagogie Premières Nations	44	464	1	40	↑	424 1 060 % ^⑥
Unité permanente anticorruption (UPAC)	75	1 963	34	1 163	↑	800 68,8 %
Bureau des enquêtes indépendantes (BEI)	8	457	21	393	↑	64 16,3 %
Programmes ACCES	275	6 408	243	5 872	↑	536 9,1 %
Séminaires et colloques	354	2 478	244	3 416	↓	938 27,5 %

- ① Deux cohortes du programme de formation initiale en patrouille-gendarmerie autochtone se sont déroulées au cours de l'année.
- ② Hausse marquée dans plusieurs cours des cheminements par blocs de cours ou individuels en enquête.
- ③ Le cours *Gestion des informateurs* est très en demande depuis deux ans. On note des hausses dans les cours *Introduction à la surveillance physique auxiliaire*, *Négociateur*, *Coordonnateur d'information sur la menace terroriste*, *Enquête sur les crimes à caractère sexuel*, *sur l'abus physique et le décès de jeunes enfants* et *Enquête sur les crimes économiques*.
- ④ Hausse au niveau de la formation *Prélèvements d'échantillons d'ADN et prise d'empreintes digitales*.
- ⑤ Hausse découlant entre autres de l'intérêt pour la formation *Prévention des impacts psychologiques (superviseur)*.
- ⑥ Augmentation venant principalement de la formation *Prévention des impacts psychologiques chez les policiers*.

Statistiques des clientèles de sécurité publique

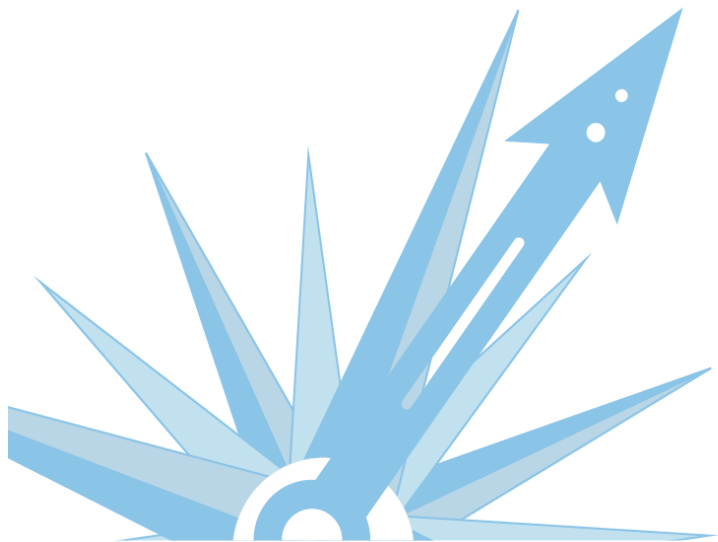
Tableau 8 Formations offertes	2020-2021		2019-2020		Écart selon le nombre d'heures-pers.	
	Nombre d'inscriptions	Nombre d'heures-pers.	Nombre d'inscriptions	Nombre d'heures-pers.		
FORMATIONS INITIALES					%	
Contrôleurs routiers de la Société de l'assurance automobile du Québec (SAAQ)	18	13 230	24	17 376	↓	4 146 23,9 %
Constables spéciaux du MSP	53	25 122	0	0	↑	25 122
Agents des services correctionnels	68	23 758	109	41 856	↓	18 098 43,2 % ①
Programme de formation des gestionnaires de 1 ^{er} niveau – Services correctionnels	0	0	13	1 040	↓	1 040
Inspecteurs de la Société de transport de Montréal (STM)	12	5 478	0	0	↑	5 478
PERFECTIONNEMENT PROFESSIONNEL						
Intervention en sécurité publique ⁶	614	9 351	544	5 892	↑	3 459 58,7 % ②
Enquête	101	1 582	372	12 378	↓	10 796 87,2 % ③
Gestion	18	747	42	1 639	↓	892 54,4 %
Séminaires et colloques	0	0	1	14	↓	14

- ① Trois cohortes d'ASC ont eu lieu comme l'année précédente, mais on compte 38 % moins d'apprenants afin de respecter les mesures sanitaires.
- ② On note une hausse des inscriptions pour les formations :
- *Tir défensif – Le pistolet* pour la Direction des services de sécurité dans les palais de justice. Il est à noter que cette formation est incluse dans le programme de formation de base des constables spéciaux;
 - *Désescalade – État mental perturbé* (en ligne) pour la Direction de la protection des personnalités et service de filtrage de sécurité du MSP;
 - *Pouvoir et devoirs du constable spécial* d'Hydro Québec. Le mode de diffusion a été revu afin d'offrir cette formation via la plateforme BBB;
 - *Agent de surveillance de sentier (FCCQ)*. Cette formation toujours en demande par la Fédération Québécoise des Clubs Quads, a été offerte via la plateforme BBB en raison des mesures sanitaires.
- ③ Les formations de l'UPAC et du BEI figurant dans les résultats de l'année 2019-2020 ont été intégrées dans les résultats du perfectionnement professionnel policier figurant au tableau 32, expliquant en grande partie cette baisse de 87,2 %.

⁶ Incluant intervention physique, pédagogie, sécurité routière, etc.



Statistiques détaillées



Statistiques détaillées

Formation initiale en patrouille-gendarmerie

Tableau 9 Formation initiale en patrouille-gendarmerie Répartition des inscriptions	2020-2021				2019-2020			
	Nombre de cohortes	Nombre d'inscriptions	Nombre d'heures-pers.	Taux de réussite	Nombre de cohortes	Nombre d'inscriptions	Nombre d'heures-pers.	Taux de réussite
PFIPG	7	492	239 362	99 %	7	505	246 188	97 %
Équivalence au PFIPG (5 jours)	s. o.	10	337	s. o.	s. o.	11	371	s. o.
Équivalence au PFIPG (1 jour)	s. o.	31	248	s. o.	s. o.	9	72	s. o.
Mise à jour des compétences du PFIPG	s. o.	0	0	s. o.	s. o.	1	32	s. o.
Anciens diplômés IPQ (mise à jour) (4 jours)	s. o.	0	0	s. o.	s. o.	0	0	s. o.
Sous-total PFIPG	7	533	239 947	s. o.	7	526	246 663	s. o.
PFIPG Premières Nations	2	17	8 288	82 %	1	2	975	100 %
Équivalences constables spéciaux au PFIPG	s. o.	0	0	s. o.	s. o.	2	80	s. o.
Équivalence au PFIPG (1 jour)	s. o.	0	0	s. o.	s. o.	6	48	s. o.
Équivalence au PFIPG (5 jours)	s. o.	5	169	s. o.	s. o.	0	0	s. o.
Sous-total PFIPG Premières Nations	2	22	8 457	s. o.	1	10	1 103	s. o.
TOTAL	9	555	248 404	s. o.	8	536	247 766	s. o.

Tableau 10 Formation initiale en patrouille-gendarmerie Sanction	2020-2021		2019-2020	
	Nombre	Pourcentage	Nombre	Pourcentage
Réussite du programme sans reprise	311	61,3 %	264	52,3 %
Réussite du programme avec reprise	175	34,5 %	227	45,0 %
En attente d'une formation d'appoint	1	0,2 %	0	0,0 %
Échec du programme	4	0,8 %	6	1,2 %
Interruption temporaire du programme	7	1,4 %	5	1,0 %
Abandon du programme	9	1,8 %	3	0,5 %
TOTAL PFIPG	507	100 %	505	100 %
Réussite du programme sans reprise Premières Nations	9	64,3 %	1	50,0 %
Réussite du programme avec reprise Premières Nations	5	35,7 %	1	50,0 %
En attente d'une formation d'appoint Premières Nations	0	0,0 %	0	0 %
Échec du programme Premières Nations	0	0,0 %	0	0 %
Interruption temporaire du programme Premières Nations	0	0,0 %	0	0 %
Abandon du programme Premières Nations	0	0,0 %	0	0 %
TOTAL PFIPG PREMIÈRES NATIONS	14	100 %	2	100 %

Tableau 11 Formation initiale en patrouille-gendarmerie Répartition des inscriptions selon le sexe	2020-2021				2019-2020			
	Hommes		Femmes		Hommes		Femmes	
	Nombre d'inscriptions	%	Nombre d'inscriptions	%	Nombre d'inscriptions	%	Nombre d'inscriptions	%
PFIPG incluant les équivalences	372	69,9 %	160	30,1 %	343	65,3 %	182	34,7 %
PFIPG Premières Nations incluant les équivalences	15	65,2 %	8	34,8 %	8	80,0 %	2	20,0 %
TOTAL	387	69,7 %	168	30,3 %	351	66,0 %	184	34,0 %
GRAND TOTAL	555 100 %				535 100 %			

Tableau 12 Formation initiale en patrouille-gendarmerie	2020-2021	2019-2020
Moyenne d'âge PFIPG	25	23
Moyenne d'âge PFIPG autochtone	26	26

Tableau 13 Formation initiale en patrouille-gendarmerie Provenance des demandes d'équivalence	2020-2021		2019-2020	
	Nombre de demandes	Pourcentage	Nombre de demandes	Pourcentage
Atlantic Police Academy	4	9 %	0	0 %
École de la Gendarmerie royale du Canada	10	22 %	8	40 %
Justice Institute of British Columbia	0	0 %	0	0 %
Ontario Police College	4	9 %	1	5 %
École de la Police Militaire des Forces canadiennes	28	60 %	11	55 %
TOTAL	46	100 %	20	100 %

Tableau 14 Formation initiale en patrouille-gendarmerie Profil d'admission	2020-2021		2019-2020	
	Nombre d'inscriptions	Pourcentage	Nombre d'inscriptions	Pourcentage
Aspirants policiers titulaires d'un DEC en Techniques policières	442	87 %	471	93 %
Aspirants policiers titulaires d'un DEC en Techniques policières et détenteurs d'une promesse d'embauche au moment de l'admission	0	0 %	0	0 %
Aspirants policiers titulaires d'une AEC en Techniques policières et détenteurs d'une promesse d'embauche au moment de l'admission	50	10 %	34	7 %
Aspirants policiers titulaires d'un DEC en Techniques policières Premières Nations	1	0,2 %	0	0 %
Aspirants policiers titulaires d'une AEC en Techniques policières et détenteurs d'une promesse d'embauche Premières Nations	16	3 %	2	0,4 %
TOTAL	509	100 %	507	100 %

Tableau 15 Formation initiale en patrouille-gendarmerie Provenance des aspirants policiers selon l'établissement d'enseignement collégial	2020-2021		2019-2020	
	Nombre d'inscriptions	Pourcentage	Nombre d'inscriptions	Pourcentage
Collège Ahuntsic	90	17,7 %	64	12,7 %
Collège d'Alma	51	10,0 %	36	7,1 %
Collège de l'Abitibi-Témiscamingue	26	5,1 %	19	3,8 %
Collège de l'Outaouais	26	5,1 %	41	8,1 %
Collège de Maisonneuve	37	7,3 %	85	16,8 %
Collège de Rimouski	32	6,3 %	27	5,4 %
Collège de Sherbrooke	66	13,0 %	26	5,2 %
Collège de Trois-Rivières	29	5,6 %	38	7,5 %
Collège Ellis	40	7,9 %	37	7,3 %
Collège Garneau	35	6,9 %	34	6,7 %
Collège John-Abbott	33	6,5 %	44	8,7 %
Collège Notre-Dame-de-Foy	44	8,6 %	54	10,7 %
TOTAL	509	100 %	505	100 %

Tableau 16 Programme de formation initiale en patrouille-gendarmerie Scolarité additionnelle*	2020-2021						2019-2020					
	Dip. univ. 1 ^{er} cycle	Dip. univ. 2 ^e cycle	DEC en sciences humaines	DEC en sciences de la nature	Autres DEC tech.	Total	Dip. univ. 1 ^{er} cycle	Dip. univ. 2 ^e cycle	DEC en sciences humaines	DEC en sciences de la nature	Autres DEC tech.	Total
	Hommes	1	1	23	1	21	47	0	0	30	9	24
Femmes	1	0	20	1	17	39	3	0	29	5	12	49
TOTAL	2	1	43	2	38	86	3	0	59	14	36	112

* Aspirants policiers possédant d'autres diplômes de niveau collégial ou universitaire.

Tableau 17 Programme de formation initiale en patrouille-gendarmerie Renseignements sur les bénéficiaires de prêts et bourses	2020-2021						2019-2020					
	Prêts	% *	Bourses	% *	Total		Prêts	%*	Bourses	% *	Total	
Nombre de bénéficiaires	55	13 %	14	3 %	69		67	13 %	17	13 %	84	
Montant d'aide moyen	5 836 \$	s. o.	3 841 \$	s. o.	9 677 \$		5 270 \$	s. o.	1 934 \$	s. o.	7 204 \$	
MONTANT D'AIDE TOTAL	320 986 \$	s. o.	53 776 \$	s. o.	374 762 \$		353 065 \$	s. o.	32 870 \$	s. o.	385 935 \$	

* Le pourcentage est calculé en fonction du nombre total d'inscriptions au programme de formation initiale en patrouille-gendarmerie (492 en 2020-2021 et 505 en 2019-2020).

Formation initiale en enquête et en gestion policière

	2020-2021		2019-2020	
	Inscriptions aux cours	Nombre de diplômés au programme	Inscriptions aux cours	Nombre de diplômés au programme
Programme de formation initiale en enquête policière				
Cheminement régulier (cours individuels)	643	130	446	171
Cheminement par blocs de cours	830		579	
Programme de formation initiale en gestion policière	149	0	175	0
Autorisations d'études hors établissement (incluant les inscriptions à tous les programmes universitaires)	412	s. o.	369	s. o.
TOTAL	2 034	130	1 569	171

	2020-2021				2019-2020			
	Hommes		Femmes		Hommes		Femmes	
	Nombre d'inscriptions	Pourcentage	Nombre d'inscriptions	Pourcentage	Nombre d'inscriptions	Pourcentage	Nombre d'inscriptions	Pourcentage
Programme de formation initiale en enquête policière	872	59 %	601	41 %	627	61 %	398	39 %
Programme de formation initiale en gestion policière	116	78 %	32	22 %	145	83 %	30	17 %
TOTAL	988	61 %	633	39 %	772	64 %	428	36 %
GRAND TOTAL	1 621 (100 %)				1 200 (100 %)			

Nombre d'inscriptions par niveau de service	ENPQ		Autres		Niveau 1		Niveau 2		Niveau 3		Niveau 4		Niveau 5		Niveau 6		TOTAL	
	n ^{bre}	%	n ^{bre}	%	n ^{bre}	%	n ^{bre}	%	n ^{bre}	%	n ^{bre}	%	n ^{bre}	%	n ^{bre}	%	n ^{bre}	%
Enquête policière	0	0 %	50	3 %	33	2 %	172	12 %	175	12 %	54	4 %	481	32 %	515	35 %	1 480	100 %
Gestion policière	0	0 %	59	40 %	4	3 %	20	14 %	19	12 %	6	4 %	1	1 %	39	26 %	148	100 %

ENPQ :

Personnel policier en prêt de service à l'École nationale de police du Québec ou aspirants policiers. Ces policiers proviennent des différents corps de police du Québec.

Autres :

Formation universitaire en intervention policière – Diplômés du programme de formation initiale en patrouille-gendarmerie non actifs, Bureau des enquêtes indépendantes (BEI) et Unité permanente anticorruption (UPAC).

Niveau 1 :

Service de police de la Ville de Bromont, Service de police de la Ville de Granby, Régie de police de Memphrémagog, Service de police de la Ville de Mont-Tremblant, Service de police de Saint-Jean-sur-Richelieu, Service de police de la Ville de Saint-Jérôme, Sûreté municipale de Thetford Mines.

Niveau 2 :

Service de police de la Ville de Blainville, Service de police de Châteauguay, Service de police de L'Assomption/Saint-Sulpice, Service de police de la Ville de Lévis, Service de police de la Ville de Mercier, Service de police de la Ville de Mascouche, Service de police de Mirabel, Service de la sécurité publique de la MRC des Collines-de-l'Outaouais, Régie de police du Lac des Deux-Montagnes, Régie intermunicipale de police Roussillon, Service de police de Repentigny, Régie intermunicipale de police Richelieu-Saint-Laurent, Service de police de Saguenay, Service de police de la Ville de Saint-Eustache, Service de police de la Ville de Sherbrooke, Service de police de la Ville de Terrebonne, Régie intermunicipale de police Thérèse-De Blainville, Direction de la police de Trois-Rivières.

Niveau 3 :

Service de police de la Ville de Gatineau, Service de police de Laval, Service de police de l'agglomération de Longueuil.

Niveau 4 : Service de police de la Ville de Québec.

Niveau 5 : Service de police de la Ville de Montréal.

Niveau 6 : Sûreté du Québec.

Formation initiale en enquête policière


Tableau 21 Formation initiale en enquête policière (0599) incluant l'UPAC Cheminement par blocs de cours  Statistiques par cours	2020-2021		2019-2020	
	Nombre d'inscriptions	Nombre d'heures-pers.	Nombre d'inscriptions	Nombre d'heures-pers.
DRT-015-00 Droit pénal appliqué à l'enquête policière	148	6 660	96	4 320
CRI-010-02 Processus d'enquête	140	6 860	96	4 608
ETA-001-00 Éléments d'éthique appliquée	158	7 110	110	4 950
GSP-260-0Z Analyse criminologique en enquête policière	156	7 020	108	4 860
CRI-010-11 Activité d'intégration en enquête policière	228	27 360	169	17 576
TOTAL	830	55 010	579	36 314


Tableau 22 Formation initiale en enquête policière (0599) – Cheminement régulier (cours individuels) incluant l'UPAC  Statistiques par cours	2020-2021		2019-2020	
	Nombre d'inscriptions	Nombre d'heures-pers.	Nombre d'inscriptions	Nombre d'heures-pers.
DRT-015-00 Droit pénal appliqué à l'enquête policière	179	8 055	94	4 230
CRI-010-02 Processus d'enquête	168	8 232	54	2 592
ETA-001-00 Éléments d'éthique appliquée	224	10 080	178	8 010
GSP-260-0Z Analyse criminologique en enquête policière	72	3 240	120	5 400
TOTAL	643	29 607	446	20 232


Tableau 23 Formation en enquête - Unité permanente anticorruption  Statistiques par cours	2020-2021		2019-2020	
	Nombre d'inscriptions	Nombre d'heures-pers.	Nombre d'inscriptions	Nombre d'heures-pers.
CRI-010-02 Processus d'enquête	8	392	0	0
CRI-010-11 Activité d'intégration en enquête policière	19	2 280	0	0
DRT-015-00 Droit pénal appliqué à l'enquête policière	7	315	2	90
ETA-001-00 Éléments d'éthique appliquée	4	180	8	360
GSP-260-0Z Analyse criminologique : enquête policière	3	135	14	630
TOTAL	41	3 302	24	1 080


Tableau 24 Formation initiale en enquête policière incluant l'UPAC Cheminements régulier (cours individuel) et par blocs de cours (0599)  Statistiques selon le lieu de diffusion	2020-2021		2019-2020	
	Nombre d'inscriptions		Nombre d'inscriptions	
École nationale de police du Québec				
DRT-015-00 Droit pénal appliqué à l'enquête policière	0		64	
ETA-001-00 Éléments d'éthique appliquée	0		189	
GSP-260-0Z Analyse criminologique en enquête policière	0		144	
CRI-010-11 Activité d'intégration en enquête policière	228		169	
Cours en mode hors établissement à Longueuil				
DRT-015-00 Droit pénal appliqué à l'enquête policière	0		32	
ETA-001-00 Éléments d'éthique appliquée	0		20	
CRI-010-02 Processus d'enquête	0		86	
Cours en mode hors établissement à Montréal				
DRT-015-00 Droit pénal appliqué à l'enquête policière	0		64	
GSP-260-0Z Analyse criminologique en enquête policière	0		13	
Cours en mode hors établissement à Laval				
GSP-260-0Z Analyse criminologique en enquête policière	0		36	
Cours en ligne (incluant les formations hybrides)				
CRI-010-02 Processus d'enquête	308		64	
ETA-001-00 Éléments d'éthique appliquée	382		79	
DRT-015-00 Droit pénal appliqué à l'enquête policière	327		30	
GSP-260-0Z Analyse criminologique en enquête policière	228		35	
TOTAL	1 473		1 025	


Tableau 25 Programme de formation des enquêteurs du Bureau des enquêtes indépendantes  Statistiques par cours	2020-2021		2019-2020	
	Nombre d'inscriptions	Nombre d'heures-pers.	Nombre d'inscriptions	Nombre d'heures-pers.
DRT-015-00 Droit pénal appliqué à l'enquête policière	2	90	0	0
CRI-010-02 Processus d'enquête	5	245	0	0
ETA-001-00 Éléments d'éthique appliquée	0	0	6	270
CRI-010-11 Activité d'intégration en enquête policière	0	0	0	0
CRI-010-23 Fondements stratégiques de l'emploi de la force	0	0	0	0
TOTAL	7	335	6	270



Tableau 26 Programme de formation des enquêteurs du Bureau des enquêtes indépendantes (BEI)  Statistiques selon le lieu de diffusion	2020-2021		2019-2020	
	Nombre d'inscriptions		Nombre d'inscriptions	
Cours en mode hors établissement à Longueuil				
ETA-013-00 Éthique appliquée et prise de décision	0		6	
Cours en ligne				
DRT-015-00 Droit pénal appliqué à l'enquête policière	2		0	
CRI-010-02 Processus d'enquête	5		0	
TOTAL	7		6	

Tableau 27 Programme de formation des enquêteurs du Bureau des enquêtes indépendantes  Répartition des inscriptions selon le sexe	2020-2021				2019-2020			
	Hommes		Femmes		Hommes		Femmes	
	Nombre d'inscrip- tions	Pourcen- tage	Nombre d'inscrip- tions	Pourcen- tage	Nombre d'inscrip- tions	Pourcen- tage	Nombre d'inscrip- tions	Pourcen- tage
Programme de formation des enquêteurs du Bureau des enquêtes indépendantes	4	57 %	3	43 %	3	50 %	3	50 %
TOTAL	7		100 %		6		100 %	

Formation initiale en gestion policière



Tableau 28 Formation initiale en gestion policière  Statistiques par cours	2020-2021		2019-2020	
	Nombre d'inscriptions	Nombre d'heures-pers.	Nombre d'inscriptions	Nombre d'heures-pers.
CRI-010-19 Supervision d'enquêtes	29	2 784	48	4 608
GPE-010-13 Évaluation continue du rendement	0	0	0	0
ETA-001-01 Prise de décision en situation difficile	23	1 035	0	0
PPU-010-39 Supervision de patrouille	52	4 992	66	6 336
PPU-010-40 Activité d'immersion à la fonction de cadre de premier niveau	18	1 152	8	512
PPU-010-45 Activité synthèse - Fonction de direction d'une organisation policière	11	616	9	504
PPU-010-46 Activité d'intégration en gestion policière	0	0	19	1 064
PPU-060-01 Activité de synthèse en management en sécurité publique	16	768	25	1 200
TOTAL	149	11 347	175	14 224

Tableau 29 Formation initiale en gestion policière (0499)  Statistiques selon le lieu de diffusion	2020-2021	2019-2020
	Nombre d'inscriptions	Nombre d'inscriptions
École nationale de police du Québec		
CRI-010-19 Supervision d'enquêtes	29	48
PPU-010-39 Supervision de patrouille	52	66
PPU-010-40 Activité d'immersion à la fonction de cadre de premier niveau	0	8
PPU-010-45 Activité synthèse - Fonction de direction d'une organisation policière	11	9
PPU-010-46 Activité d'intégration en gestion policière	0	19
Total partiel - Diffusion ENPQ	92	150
Cours en mode hors établissement		
PPU-010-40 Activité d'immersion à la fonction de cadre de premier niveau	18	0
PPU-060-01 Activité de synthèse en management en sécurité publique	0	25
Total partiel - Diffusion en mode hors établissement	18	25
Cours en ligne		
ETA-001-01 Prise de décision en situation difficile	23	0
PPU-060-01 Activité de synthèse en management en sécurité publique	16	0
Total partiel - Cours en ligne	39	0
TOTAL	149	175

Perfectionnement professionnel

Tableau 30 Perfectionnement professionnel Statistiques par cours	2020-2021		2019-2020		
	Nombre d'inscrip- tions	Nombre d'heures- pers.	Nombre d'inscrip- tions	Nombre d'heures- pers.	
PATROUILLE-GENDARMERIE					
Formation en pédagogie					
218-101-19	Aide pédagogique individualisée – Emploi de la force	0	0	1	14
218-301-18	Fondements théoriques de l'emploi de la force	58	2 320	52	2 080
232-101-19	Formation des formateurs – Introduction à la surveillance physique auxiliaire	15	1 200	2	160
232-102-20	La formation d'agent coach	0	0	29	73
232-103-20	Formation des formateurs en classe virtuelle	18	162	25	225
232-201-08	Interventions pédagogiques	79	3 160	83	3 320
232-205-09	Animation et conférence	7	168	15	360
232-301-08	Fondements stratégiques de l'emploi de la force	0	0	10	400
232-801-08	Interventions pédagogiques – L'instructeur	1	40	1	40
232-803-16	Intégration à la fonction d'instructeur	6	210	0	0
828-102-15	Prévention des impacts psychologiques (cadre)	20	160	12	96
828-103-15	Prévention des impacts psychologiques (superviseur)	206	3 296	62	992
828-107-17	Prévention des impacts psychologiques chez les policiers	34	136	2	8
Total partiel – Formation en pédagogie		444	10 852	293	7 768
Activité du patrouilleur et sécurité routière					
L'utilisateur					
201-102-19	Conduite d'un véhicule tirant une remorque	15	60	2	8
201-103-19	Conduite d'un véhicule tirant une remorque exigeant un permis ou une ronde	10	80	5	40
201-201-18	Conduire un véhicule d'urgence – Niveau 2	9	351	0	0
202-201-11	Stratégies proactives	37	1 480	116	4 640
203-104-16	Référentiel sur les biens infractionnels	26	26	11	11
203-106-16	Actualisation des connaissances juridiques du patrouilleur	200	1 400	222	1 554
203-107-17	Intervenir sécuritairement auprès d'une personne en crise	7	98	0	0
203-201-10	Actualisation des compétences du patrouilleur	0	0	44	3 520
209-107-11	Journée d'information – Agent évaluateur	140	980	0	0
209-205-08	Épreuves de coordination des mouvements	45	1 080	298	7 152
209-310-10	Agent évaluateur	0	0	27	2 160
209-311-10	Agent évaluateur – Requalification	62	248	74	296
209-312-11	Agent évaluateur – Pratique	0	0	63	2 646
211-102-19	Inspection systématique du système d'échappement d'une motocyclette et d'un cyclomoteur	167	1 336	32	256
211-201-20	Code de la sécurité routière	15	480	0	0
Le moniteur					
201-601-18	Conduire un véhicule d'urgence – Le moniteur	9	324	2	72
201-602-18	Conduire un véhicule d'urgence – Le moniteur – Requalification	7	112	6	96
209-608-11	Épreuves de coordination des mouvements – Le moniteur	0	0	11	264
209-609-19	Épreuves de coordination des mouvements – Le moniteur – Requalification	0	0	18	144
L'instructeur					
209-708-20	Épreuves de coordination des mouvements – L'instructeur	11	264	6	144
209-709-20	Épreuves de coordination des mouvements - L'instructeur - Requalification	3	24	0	0
209-804-11	Agent évaluateur – L'instructeur	0	0	9	252
Le maître-instructeur					
209-810-19	Agent évaluateur – Maître-instructeur	0	0	3	96



Tableau 30 (suite) Perfectionnement professionnel Statistiques par cours		2020-2021		2019-2020	
		Nombre d'inscrip- tions	Nombre d'heures- pers.	Nombre d'inscrip- tions	Nombre d'heures- pers.
Patrouilles spécialisées					
201-101-19	Coaching individualisé en conduite d'un véhicule d'urgence	1	7	0	0
210-102-21	Mise à niveau – Cadre légal lié à la patrouille	6	21	0	0
210-201-08	Patrouille à bicyclette	51	1 122	11	242
210-202-18	Cadre légal lié à la patrouille nautique – Bloc 1	31	744	9	216
210-203-06	Loi sur les véhicules hors route	76	608	13	104
210-301-06	Patrouille à motoquad	24	576	7	168
210-302-06	Patrouille à motoneige	13	312	19	456
210-303-18	Patrouille nautique – Bloc 2	32	1 280	6	240
211-101-13	Sonomètre	4	32	0	0
Cinémomètres					
L'instructeur					
206-701-20	Cinémomètre laser – L'instructeur	16	384	0	0
206-702-20	Cinémomètre laser – L'instructeur – Requalification	3	24	0	0
206-703-20	Cinémomètre Doppler – L'instructeur	16	384	0	0
Le moniteur					
206-602-16	Cinémomètre laser – Le moniteur – Requalification	0	0	10	80
206-604-15	Cinémomètre Doppler – Le moniteur – Requalification	0	0	38	304
L'utilisateur					
206-202-06	Cinémomètre laser	24	960	61	2 440
206-207-15	Cinémomètre Doppler stationnaire et mobile rencontre	383	15 320	324	12 960
206-208-15	Cinémomètre Doppler stationnaire	15	600	5	200
206-301-15	Cinémomètre Doppler stationnaire et mobile rencontre – Requalification	703	5 624	533	4 264
206-302-06	Cinémomètre laser – Requalification	489	3 912	300	2 400
206-303-06	Cinémomètre laser – Notions spécifiques	206	4 944	64	1 536
206-305-15	Cinémomètre Doppler stationnaire – Requalification	51	408	44	352
206-307-16	Cinémomètre laser – Mise à niveau et requalification	4	64	11	176
206-308-17	Cinémomètre Doppler stationnaire et mobile rencontre – Mise à niveau et requalification	12	192	50	800
Photomètres					
L'instructeur					
207-701-20	Photomètre – L'instructeur	5	80	4	64
207-702-20	Photomètre – L'instructeur – Requalification	3	24	0	0
Le moniteur					
207-602-07	Photomètre – Le moniteur – Requalification	0	0	9	72
L'utilisateur					
207-201-07	Photomètre	118	944	31	248
Enquête de collision					
208-201-18	Techniques d'enquête de collision	95	7 600	20	1 600
208-202-18	Dessin de scène d'événement assisté par ordinateur	0	0	5	200
208-303-18	Croquis et mesures	82	1 312	20	320
208-304-18	Imagerie numérique judiciaire appliquée à l'enquête de collision	148	2 664	20	360
Pouvoirs et devoirs					
226-102-19	Pouvoirs et devoirs des agents de l'Unité de protection rapprochée de la SQ	0	0	14	112
Total partiel – Activités du patrouilleur et sécurité routière		3 374	58 485	2 577	53 265



Tableau 30 (suite) Perfectionnement professionnel Statistiques par cours		2020-2021		2019-2020	
		Nombre d'inscrip- tions	Nombre d'heures- pers.	Nombre d'inscrip- tions	Nombre d'heures- pers.
Appareils TQE : technicien qualifié en éthylomètre					
209-204-18	Technicien qualifié en éthylomètre – DataMaster DMT-C	131	5 240	78	3 120
209-207-18	Technicien qualifié en éthylomètre – DataMaster DMT-C – Requalification	195	3 120	79	1 264
L'instructeur					
209-703-20	Technicien qualifié en éthylomètre – Data	2	16	0	0
209-706-20	Alco-Sensor FST – L'instructeur	6	96	0	0
209-707-20	Alco-Sensor – FST – L'instructeur – Requalification	16	128	0	0
Le moniteur					
209-606-13	Alco-Sensor FST – Le moniteur	0	0	8	128
209-607-16	Alco-Sensor FST – Le moniteur – Requalification	0	0	13	104
L'utilisateur					
209-103-06	Alco-Sensor IV DWF – Le technicien en étalonnage	0	0	2	6
209-105-13	Alco-Sensor FST	841	3 364	702	2 808
209-106-13	Alco-Sensor FST – Le technicien en étalonnage	116	348	104	312
Total partiel – Appareils de mesure du taux d'alcool		1 307	12 312	986	7 742
Communication tactique et intervention physique					
Le maître-instructeur					
214-801-20	Didactique de l'intervention physique – Le maître-instructeur	3	21	0	0
L'instructeur					
214-703-20	Arme à impulsions électriques – L'instructeur	18	720	4	160
214-704-20	Arme à impulsions électriques – L'instructeur – Requalification	3	24	0	0
214-710-20	Armes intermédiaires d'impact – L'instructeur	2	80	0	0
214-712-20	Intervention avec le bouclier inversé – L'instructeur (sans requalification)			7	56
214-713-20	Arme à impulsions électriques (T7) – L'instructeur	3	24	2	80
214-801-19	Didactique de l'intervention physique – L'instructeur	0	0	1	7
214-802-19	Didactique de l'intervention physique – L'instructeur – Requalification	0	0	1	7
214-805-16	Arme à impulsions électriques (X2) – L'instructeur	0	0	1	7
214-806-16	Arme à impulsions électriques (X2) – L'instructeur – Requalification	0	0	3	21
215-815-15	Armes intermédiaires d'impact – L'instructeur – Requalification	0	0	3	24
Le moniteur					
214-601-18	Didactique de l'intervention physique – Le moniteur	17	1 632	21	2 016
214-602-19	Didactique de l'intervention physique – Le moniteur – Requalification	4	128	27	864
214-608-15	Arme à impulsions électriques (X2) – Le moniteur	1	40	6	240
214-609-16	Arme à impulsions électriques (X2) – Le moniteur – Requalification	0	0	13	104
214-614-19	Arme à impulsions électriques (T7) – Le moniteur	0	0	4	160
L'utilisateur					
214-104-19	Arme à impulsions électriques – Transition (T7)			8	64
214-201-10	Arme à impulsions électriques	5	40	0	0
214-203-16	Arme à impulsions électriques (X2)	0	0	48	768
214-210-19	Arme à impulsions électriques (T7)	12	192	8	128
214-211-20	Arme à impulsions électriques	0	0	11	176
214-301-07	Bâton droit télescopique	179	2 864	0	0
214-303-18	Arme à impulsions électriques (X2) – Requalification	14	98	0	0
214-304-19	Arme à impulsions électriques – Transition (T7)	2	16	0	0
214-306-20	Arme à impulsions électriques – Requalification	20	140	0	0
214-612-18	Intervention avec le bouclier inversé – Le moniteur (sans carte de qualification)	0	0	11	88
217-104-20	Délire agité	0	0	30	30
217-201-17	Désescalade – État mental perturbé [⚠]	177	1 239	390	2 730
217-101-17	Désescalade – État mental perturbé (volet pratique)	0	0	7	49
217-103-19	Communication – Transition	36	252	18	126
217-603-17	Désescalade – État mental perturbé – Le moniteur (sans carte de qualification)	0	0	8	128

Tableau 30 (suite) Perfectionnement professionnel Statistiques par cours		2020-2021		2019-2020	
		Nombre d'inscrip- tions	Nombre d'heures- pers.	Nombre d'inscrip- tions	Nombre d'heures- pers.
Intervention tactique					
Le maître-instructeur					
215-802-20	Intervention tactique 1 – Capacité d'endiguement – Le maître-instructeur	4	64	0	0
L'instructeur					
215-706-20	Membre d'un groupe d'intervention – L'instructeur	1	104	0	0
215-708-20	Arme à impulsions électriques – L'instructeur GI	3	120	0	0
215-712-20	Arme de périmètre – L'instructeur GI	1	40	0	0
215-716-20	Armes intermédiaires d'impact – L'instructeur	2	32	0	0
215-804-15	Intervention tactique 2 – Les poursuites policières et les techniques d'immobilisation provoquée – L'instructeur	0	0	1	8
215-806-11	Membre d'un groupe d'intervention – L'instructeur	0	0	3	312
215-810-16	Arme à impulsions électriques (X2) – L'instructeur GI	0	0	1	8
215-812-11	Arme de périmètre – L'instructeur GI	0	0	2	80
215-816-11	Armes intermédiaires d'impact – L'instructeur GI	0	0	1	16
L'utilisateur					
215-105-18	Évaluation du risque associé à une intervention planifiée	114	912	49	392
215-107-19	Entrée dynamique planifiée à risque faible – Enrichissement – SPVM			28	224
215-108-21	Tireur actif / Sensibilisation à une intrusion	56	28	0	0
215-109-21	Techniques d'immobilisation provoquée - Utilisation sécuritaire du hérisson à pointes creuses (HPC)	6	54	0	0
215-201-10	Entrée dynamique planifiée à risque faible	17	408	124	2 976
215-202-08	Membre d'un groupe d'intervention	5	1 000	5	1 000
221-103-08	Contrôle de foule – Membre de section (cote d'alerte 1)	0	0	10	160
221-301-08	Contrôle de foule – Chef de section ou de peloton (cote d'alerte 1)	7	336	21	1 008
Le moniteur					
215-601-07	Intervention tactique 1 – Capacité d'endiguement – Le moniteur	22	1 760	7	560
215-602-14	Intervention tactique 1 – Capacité d'endiguement – Le moniteur – Requalification	0	0	18	288
215-605-09	Intervention tactique 2 – Les poursuites policières et les techniques d'immobilisation provoquée – Le moniteur	1	40	5	200
215-606-16	Intervention tactique 2 – Les poursuites policières et les techniques d'immobilisation provoquée – Le moniteur – Requalification	0	0	20	280
Utilisation des armes à feu					
Le maître-instructeur					
216-803-20	Tir au pistolet – Le maître-instructeur	3	240	0	0
216-807-20	Carabine – Plateforme AR – Le maître-instructeur – Requalification	2	16	0	0
L'instructeur					
216-701-20	Maniement du fusil de calibre 12 – L'instructeur	4	128	7	224
216-708-20	Carabine – Plateforme AR – L'instructeur – Mise à niveau	42	1 008	0	0
216-709-20	Arme de support – L'instructeur	4	96	6	240
216-710-20	Carabine – Plateforme AR – L'instructeur – Requalification	5	40	0	0
216-803-09	Tir au pistolet – L'instructeur	0	0	3	240
216-805-09	Tir au pistolet – L'instructeur – Requalification	0	0	5	80
216-807-18	Arme de support – L'instructeur – Requalification	0	0	12	96
216-810-18	Séminaire d'actualisation sur l'arme de support – L'instructeur	1	8	0	0
Le moniteur					
216-601-07	Maniement du fusil de calibre 12 – Le moniteur	0	0	1	32
216-604-07	Tir au pistolet – Le moniteur	33	2 640	33	2 640
216-606-07	Maniement du fusil calibre 12 – Le moniteur – Requalification	0	0	9	72
216-607-07	Tir au pistolet – Le moniteur – Requalification	35	560	41	656
216-609-11	Arme de support – Calibre .223 – Le moniteur	16	640	3	120
216-610-14	Arme de support – Calibre .223 (5,56 X 45 mm) – Le moniteur – Requalification	2	16	11	88
216-611-17	Arme de support à usagers multiples calibre .223 (5,56 X 45 mm) – Le moniteur	4	140	0	0



Tableau 30 (suite) Perfectionnement professionnel Statistiques par cours		2020-2021		2019-2020	
		Nombre d'inscrip- tions	Nombre d'heures- pers.	Nombre d'inscrip- tions	Nombre d'heures- pers.
L'utilisateur					
216-101-19	Gestion du déploiement des armes intermédiaires et des armes de support – Le superviseur	75	600	13	104
216-102-18	Arme de support – Bloc 2	83	664	61	488
216-103-19	Officiel de sécurité du champ de tir [☞]	115	58	0	0
216-207-07	Tir au pistolet – Requalification	7	28	0	0
216-209-18	Arme de support – Bloc 1	91	2 184	88	2 112
216-302-19	Arme de support – Requalification	8	64	1	8
Total partiel – Intervention tactique, intervention physique et armes à feu		1 265	21 538	1 221	22 745
Total partiel patrouille-gendarmerie		6 390	103 187	5 078	91 520
Formation en lien avec le cannabis					
209-109-18	Mise à jour des pouvoirs et devoirs de l'agent de la paix en matière de capacité de conduite affaiblie	694	2 776	754	3 016
209-110-18	Mise à jour de l'enquête de capacité de conduite affaiblie	695	2 780	729	2 916
209-112-19	Mise à jour : épreuves de coordination des mouvements	315	1 260	1 582	6 328
209-113-19	Prélèvement sanguin [☞]	467	140	1 718	515
209-114-20	Mise à jour des connaissances sur les ECM et introduction à la capacité de conduite affaiblie par la drogue	0	0	18	36
209-611-19	Mise à jour – Épreuves de coordination des mouvements – Le moniteur (sans carte de qualification)	0	0	17	119
226-101-18	Introduction aux dispositions législatives sur le cannabis [☞]	603	1 809	396	1 188
226-103-19	Lois sur le cannabis – Mise à jour 2020	0	0	113	452
Total partiel – Cannabis		2 774	8 765	5 327	14 570
Total patrouille-gendarmerie, cannabis et formation en pédagogie		9 164	111 952	10 405	106 090
ENQUÊTE POLICIÈRE					
426-001-12	Séminaire d'actualisation des connaissances juridiques	18	288	17	272
436-101-08	LERDS [☞]	39	156	66	264
436-103-12	Formation en normes professionnelles	21	840	10	400
436-107-16	Policier judiciaire	21	588	0	0
436-110-17	Agent couvreur	47	376	48	384
436-111-17	Introduction aux méthodes d'entrevues enregistrées	36	576	28	448
436-112-17	Gestion des informateurs – Gestionnaire de premier niveau [☞]	15	60	8	32
436-114-20	Enquêtes sur la cybercriminalité – Niveau 1 – RCSP [☞]	2	2	0	0
436-206-08	Identification de véhicule	0	0	9	720
436-208-15	Imagerie numérique judiciaire [☞]	17	85	15	75
436-209-15	Introduction à la surveillance physique auxiliaire	180	5 760	32	1 024
436-210-15	Gestion des informateurs [☞]	595	1 785	553	1 659
436-302-16	Gestion des informateurs – Volet pratique	43	1 204	11	308
436-303-16	Surveillance physique auxiliaire – Mise à niveau	0	0	50	800
436-307-08	Entrevue d'enfants – Le guide NICHD	11	440	0	0
436-309-19	Gestion de la preuve et règles juridiques applicables	14	616	0	0
437-201-07	Négociateur	48	1 920	15	600
439-102-17	Coordonnateur d'information sur la menace terroriste	113	2 712	34	816
439-302-17	Agent de renseignement criminel	0	0	24	1 728
CRI-010-08	Entrevue filmée d'un suspect	103	8 240	79	6 320
CRI-010-16	Investigation d'une scène d'incendie	14	2 240	0	0
CRI-010-18	Enquête en matière de drogues	17	1 360	19	1 520
CRI-010-20	Enquête à la suite d'un incendie	11	880	0	0
CRI-010-21	Enquête sur les crimes à caractère sexuel, sur l'abus physique et le décès de jeunes enfants	129	18 576	79	11 376
CRI-010-22	Enquête sur les crimes économiques	29	2 320	8	640
Total partiel – Enquête policière		1 523	51 024	1 105	29 386

Tableau 30 (suite) Perfectionnement professionnel Statistiques par cours		2020-2021		2019-2020	
		Nombre d'inscrip- tions	Nombre d'heures- pers.	Nombre d'inscrip- tions	Nombre d'heures- pers.
GESTION POLICIÈRE					
437-101-12	Actualisation des connaissances – Commandant « Filet »	65	520	63	504
437-102-07	Introduction à l'opération filet II	40	960	39	936
437-104-19	Officier d'opération – Filet II et Filet III – Phase de validation	16	384	0	0
437-204-09	Opération filet II – Le commandant	15	600	16	640
602-101-18	Gestion des stratégies proactives	9	144	9	144
622-201-17	Gestion initiale en recherche terrestre	38	912	17	408
626-101-18	Superviser : droits et devoirs du gestionnaire	34	544	16	256
644-101-15	Introduction à la supervision de patrouille	7	147	10	210
644-103-18	Préparation à la fonction de chargé de relève	9	252	0	0
644-105-19	Introduction à la supervision de personnel	0	0	42	1 344
644-106-20	Superviseur de première ligne – Leadership	0	0	31	62
645-101-16	Accueil et intégration des cadres et des officiers dans les organisations policières	0	0	10	250
CRI-010-19	Supervision d'enquêtes	1	96	0	0
PPU-060-01	Activité de synthèse en management en sécurité publique	16	768	0	0
Appréciation du personnel de la police					
828-201-07	Sélection du personnel policier 1 – Concepts et applications – Appréciation par simulation	14	448	1	32
828-202-07	Sélection du personnel policier 2 – Principes et méthodes – Entrevue structurée	12	288	7	168
828-203-13	Sélection du personnel policier: concepts, application spécifique à une fonction spécialisée	0	0	5	105
Total partiel – Gestion policière		276	6 063	266	5 059
UNITÉ PERMANENTE ANTICORRUPTION (UPAC)					
206-301-15	Cinémomètre Doppler stationnaire et mobile rencontre -Requalification	1	8	0	0
206-302-06	Cinémomètre laser - Requalification	1	8	0	0
215-105-18	Évaluation du risque associé à une intervention planifiée	0	0	1	8
217-201-17	Désescalade - État mental perturbé ☹️	1	7	0	0
226-101-18	Introduction aux dispositions législatives sur le cannabis ☹️	0	0	1	3
436-110-17	Agent couvreur	1	8	0	0
436-111-17	Introduction aux méthodes d'entrevues enregistrées	12	192	15	240
436-209-15	Introduction à la surveillance physique auxiliaire	5	160	0	0
436-210-15	Gestion des informateurs ☹️	32	96	0	0
436-302-16	Gestion des informateurs – Volet pratique	5	140	0	0
436-303-16	Surveillance physique auxiliaire – Mise à niveau/	0	0	7	112
436-309-19	Gestion de la preuve et règles juridiques applicables	4	176	0	0
CRI-010-08	Entrevue filmée d'un suspect	8	640	2	160
CRI-010-21	Enquête sur les crimes à caractère sexuel, sur l'abus physique et le décès de jeunes enfants	2	288	0	0
CRI-010-22	Enquête sur les crimes économiques	3	240	8	640
Total partiel – UPAC		75	1 963	34	1 163
BUREAU DES ENQUÊTES INDÉPENDANTES (BEI)					
217-201-17	Désescalade – État mental perturbé ☹️	0	0	6	42
436-103-12	Formation en normes professionnelles	2	80	0	0
436-107-16	Policier judiciaire	3	84	0	0
436-208-15	Imagerie numérique judiciaire ☹️	1	5	3	15
441-202-19	Introduction au travail – Bureau des enquêtes indépendantes	0	0	12	336
CRI-010-21	Enquête sur les crimes à caractère sexuel, sur l'abus physique et le décès de jeunes enfants	2	288	0	0
Total partiel – BEI		8	457	21	393



Tableau 30 (suite) Perfectionnement professionnel Statistiques par cours	2020-2021		2019-2020	
	Nombre d'inscriptions	Nombre d'heures-pers.	Nombre d'inscriptions	Nombre d'heures-pers.
PROGRAMMES ACCES				
436-004-07 Inspections systématiques dans les endroits licenciés	92	2 944	55	1 760
803-101-09 Intervention du patrouilleur en matière de contrebande de tabac	86	688	74	592
836-136-18 Intervention en matière de cannabis	56	1 792	98	3 136
840-101-07 Intervention en matière de contrebande de tabac	41	984	16	384
Total partiel – Programmes ACCES	275	6 408	243	5 872
PATROUILLE-GENDARMERIE PREMIÈRES NATIONS				
<i>Formation en pédagogie</i>				
218-301-18 Fondements théoriques de l'emploi de la force	2	80	0	0
232-201-08 Interventions pédagogiques	6	240	1	40
828-107-17 Prévention des impacts psychologiques chez les policiers	36	144	0	0
Total partiel - Formation en pédagogie Premières Nations	44	464	1	40
<i>Activités du patrouilleur et sécurité routière</i>				
202-201-11 Stratégies proactives	1	40	1	40
203-108-17 Intervenir conjointement auprès d'une personne en crise	4	96	0	0
209-107-11 Journée d'information – Agent évaluateur	1	7	0	0
209-109-18 Mise à jour des pouvoirs et devoirs de l'agent de la paix en matière de capacité de conduite affaiblie	0	0	32	128
209-110-18 Mise à jour de l'enquête de capacité de conduite affaiblie	0	0	32	128
209-113-19 Prélèvement sanguin	2	1	16	5
209-205-08 Épreuves de coordination des mouvements	1	24	6	144
211-201-20 Code de la sécurité routière	1	32	0	0
209-310-10 Agent évaluateur	0	0	6	480
209-312-11 Agent évaluateur – Pratique	0	0	5	210
226-101-18 Introduction aux dispositions législatives sur le cannabis	2	6	40	120
<i>Patrouille spécialisée</i>				
210-201-08 Patrouille à bicyclette	3	66	0	0
210-203-06 Loi sur les véhicules hors route	1	8	0	0
<i>Cinémomètres</i>				
206-207-15 Cinémomètre Doppler stationnaire et mobile rencontre	27	1 080	13	520
206-301-15 Cinémomètre Doppler stationnaire et mobile rencontre – Requalification	8	64	4	32
206-302-06 Cinémomètre laser – Requalification	0	0	1	8
206-307-16 Cinémomètre laser – Mise à niveau et requalification	0	0	1	16
Total partiel - Activités du patrouilleur et sécurité routière Premières Nations	51	1 424	157	1 831
<i>Appareils de mesure du taux d'alcool</i>				
209-204-18 Technicien qualifié en éthylomètre – DataMaster DMT-C	9	360	27	1 080
209-207-18 Technicien qualifié en éthylomètre – DataMaster DMT-C – Requalification	12	192	40	640
<i>Appareils de détection approuvés</i>				
209-105-13 Alco-Sensor FST	0	0	9	36
209-106-13 Alco-Sensor FST – Le technicien en étalonnage	0	0	15	45
Total partiel - Appareil de détection Premières Nations	21	552	91	1 801
<i>Intervention tactique</i>				
214-211-20 Arme à impulsions électriques	54	864	0	0
214-203-16 Arme à impulsions électriques (X2)	0	0	7	112
214-303-18 Arme à impulsions électriques (X2) – Requalification	10	70	0	0
214-306-20 Arme à impulsions électriques – Requalification	26	182	0	0
214-613-19 Arme à impulsions électriques – Transition (T7) – Le moniteur	1	8	0	0

Tableau 30 (suite) Perfectionnement professionnel Statistiques par cours		2020-2021		2019-2020	
		Nombre d'inscrip- tions	Nombre d'heures- pers.	Nombre d'inscrip- tions	Nombre d'heures- pers.
Utilisation des armes à feu					
216-101-19	Gestion du déploiement des armes intermédiaires et des armes de support – Le superviseur	2	16	0	0
216-103-19	Officiel de sécurité du champ de tir [☞]	1	0,5	0	0
216-207-07	Tir au pistolet – Requalification	70	280	32	128
216-209-18	Arme de support – Bloc 1	0	0	27	648
216-302-12	Arme de support – Calibre .223 (5,56 X 45 mm) – Requalification	0	0	1	16
216-302-19	Arme de support – Requalification	18	144	15	120
216-604-07	Tir au pistolet – Le moniteur	1	80	0	0
216-607-07	Tir au pistolet – Le moniteur – Requalification	9	144	5	80
216-610-14	Arme de support – Calibre .223 (5,56 X 45 mm) – Le moniteur – Requalification	1	8	1	8
216-708-20	Carabine – Plateforme AR – L'instructeur	1	24	0	0
217-201-17	Désescalade – État mental perturbé [☞]	11	77	0	0
Total partiel - Intervention tactique et armes à feu Premières Nations		205	1 898	88	1 112
Total partiel patrouille-gendarmerie Premières Nations		277	3 873	336	4 744
Total patrouille-gendarmerie et formation en pédagogie Premières Nations		321	4 338	337	4 784
ENQUÊTE POLICIÈRE PREMIÈRES NATIONS					
436-101-08	LERDS [☞]	5	20	0	0
436-112-17	Gestion des informateurs – Gestionnaire de premier niveau [☞]	1	4	0	0
436-210-15	Gestion des informateurs [☞]	3	9	1	3
436-307-08	Entrevue d'enfants – Le guide NICHD	1	40	0	0
841-101-08	Prélèvements d'échantillons d'ADN et prise d'empreintes digitales	17	136	0	0
CRI-010-02	Processus d'enquête	6	294	1	48
CRI-010-11	Activité d'intégration en enquête policière	1	120	1	104
CRI-010-21	Enquête sur les crimes à caractère sexuel, sur l'abus physique et le décès de jeunes enfants	3	432	0	0
DRT-015-00	Droit pénal appliqué à l'enquête policière	6	270	1	45
ETA-001-00	Éléments d'éthique appliquée	2	90	2	90
GSP-260-0Z	Analyse criminologique en enquête policière	1	45	3	135
Total partiel enquête policière Premières Nations		46	1 460	9	425
GESTION POLICIÈRE PREMIÈRES NATIONS					
828-103-15	Prévention des impacts psychologiques (superviseur)	0	0	9	144
828-202-07	Sélection du personnel policier 2 – Principes et méthodes – Entrevue structurée	1	24	0	0
CRI-010-19	Supervision d'enquêtes	0	0	0	0
PPU-010-39	Supervision de patrouille	1	96	0	0
Total partiel gestion policière Premières Nations		2	120	9	144
Total perfectionnement professionnel Premières Nations		369	5 918	355	5 353
SÉMINAIRES ET COLLOQUES					
203-001-21	Journée d'actualisation des connaissances sur la violence conjugale	354	2 478	0	0
436-007-19	Actualisation des connaissances en enquête sur les crimes à caractère sexuel	0	0	243	3 402
Total partiel – Séminaires et colloques		354	2 478	243	3 402
TOTAL PERFECTIONNEMENT PROFESSIONNEL		12 044	186 263	12 672	156 718

Tableau 31 Perfectionnement professionnel Répartition des inscriptions selon le sexe	2020-2021				2019-2020			
	Hommes		Femmes		Hommes		Femmes	
	Nombre d'inscriptions	%	Nombre d'inscriptions	%	Nombre d'inscriptions	%	Nombre d'inscriptions	%
Patrouille-gendarmerie	6 937	76 %	2 230	24 %	7 734	75 %	2 595	25 %
Enquête policière	1 071	67 %	530	33 %	744	67 %	361	33 %
Gestion policière	237	86 %	39	14 %	294	86 %	48	14 %
Séminaires et colloques	246	73 %	91	27 %	109	45 %	134	55 %
Perfectionnement professionnel et certificat en gestion des organisations Premières Nations	306	83 %	63	17 %	304	86 %	51	14 %
Séminaires et colloques Premières Nations	16	94 %	1	6 %	1	100 %	0	0 %
TOTAL	8 813	75 %	2 954	25 %	9 186	74 %	3 189	26 %
GRAND TOTAL	11 767		100 %		12 375		100 %	

Tableau 32 Perfectionnement professionnel 2020-2021																		
Nombre d'inscriptions par niveau de service	ENPQ		Autres		Niveau 1		Niveau 2		Niveau 3		Niveau 4		Niveau 5		Niveau 6		TOTAL	
	N ^{bre}	%	N ^{bre}	%	N ^{bre}	%	N ^{bre}	%	N ^{bre}	%	N ^{bre}	%	N ^{bre}	%	N ^{bre}	%	N ^{bre}	%
Patrouille-gendarmerie	64	1 %	2458	26 %	320	3 %	2 257	24 %	835	9 %	369	4 %	773	8 %	2 412	25 %	9 488	100 %
Enquête policière	0	0 %	131	8 %	64	4 %	228	14 %	177	11 %	84	5 %	156	9 %	807	49 %	1 647	100 %
Gestion policière	0	0 %	19	7 %	25	9 %	71	25 %	38	14 %	21	8 %	12	4 %	92	33 %	278	100 %
Séminaires et colloques	0	0 %	18	5 %	14	4 %	69	20 %	51	14 %	36	10 %	0	0 %	166	47 %	354	100 %
TOTAL	64	1 %	2626	22 %	423	4 %	2 625	22 %	1 101	9 %	510	4 %	941	8 %	3 477	30 %	11 767	100 %

ENPQ :

Personnel policier en prêt de service à l'École nationale de police du Québec ou aspirants policiers. Ces policiers proviennent des différents corps de police du Québec.

Autres :

Formation universitaire en intervention policière – Diplômés du programme de formation initiale en patrouille-gendarmerie non actifs, UPAC, BEI et Services de police autochtones.

Niveau 1 :

Service de police de la Ville de Bromont, Service de police de la Ville de Granby, Régie de police de Memphrémagog, Service de police de la Ville de Mont-Tremblant, Service de police de Saint-Jean-sur-Richelieu, Service de police de la Ville de Saint-Jérôme, Sûreté municipale de Thetford Mines.

Niveau 2 :

Service de police de la Ville de Blainville, Service de police de Châteauguay, Service de police de L'Assomption/Saint-Sulpice, Service de police de la Ville de Lévis, Service de police de la Ville de Mercier, Service de police de la Ville de Mascouche, Service de police de Mirabel, Service de la sécurité publique de la MRC des Collines-de-l'Outaouais, Régie de police du Lac des Deux-Montagnes, Régie intermunicipale de police Roussillon, Service de police de Repentigny, Régie intermunicipale de police Richelieu-Saint-Laurent, Service de police de Saguenay, Service de police de la Ville de Saint-Eustache, Service de police de la Ville de Sherbrooke, Service de police de la Ville de Terrebonne, Régie intermunicipale de police Thérèse-De Blainville, Direction de la police de Trois-Rivières.

Niveau 3 :

Service de police de la Ville de Gatineau, Service de police de Laval, Service de police de l'agglomération de Longueuil.

Niveau 4 : Service de police de la Ville de Québec.

Niveau 5 : Service de police de la Ville de Montréal.

Niveau 6 : Sûreté du Québec.



Tableau 33 Perfectionnement professionnel – Qualifications et requalifications Statistiques par cours	2020-2021		2019-2020	
	Nombre de qualifications	Période de validité	Nombre de qualifications	Période de validité
PATROUILLE-GENDARMERIE				
Appareils de mesure du taux d'alcool (utilisateurs)				
209-204-18 Technicien qualifié en éthylomètre – DataMaster DMT-C	132	5 ans	79	5 ans
209-207-18 Technicien qualifié en éthylomètre – DataMaster DMT-C – Requalif.	182	5 ans	75	5 ans
Appareils de mesure du taux d'alcool (instructeurs)				
209-703-20 Technicien qualifié en éthylomètre – DataMaster DMT-C – L'instructeur – Requalification	2	3 ans	0	3 ans
Appareils de détection approuvés (moniteurs et instructeurs)				
209-606-13 Alco-Sensor FST – Le moniteur	0	3 ans	8	3 ans
209-607-16 Alco-Sensor FST – Le moniteur – Requalification	0	3 ans	12	3 ans
209-706-20 Alco-Sensor FST – L'instructeur	4	3 ans	0	3 ans
209-707-20 Alco-Sensor – FST – L'instructeur – Requalification	16	3 ans	0	3 ans
Cinémomètres (utilisateurs)				
206-202-06 Cinémomètre laser	24	5 ans	61	5 ans
206-207-15 Cinémomètre Doppler stationnaire et mobile rencontre	394	5 ans	323	5 ans
206-208-15 Cinémomètre Doppler stationnaire	13	5 ans	5	5 ans
206-301-15 Cinémomètre Doppler stationnaire et mobile rencontre – Requalification	695	5 ans	525	5 ans
206-302-06 Cinémomètre laser – Requalification	438	5 ans	289	5 ans
206-303-06 Cinémomètre laser – Notions spécifiques	183	5 ans	67	5 ans
206-305-15 Cinémomètre Doppler stationnaire – Requalification	51	5 ans	44	5 ans
206-307-16 Cinémomètre laser – Mise à niveau et requalification	3	5 ans	11	5 ans
206-308-17 Cinémomètre Doppler stationnaire et mobile rencontre – Mise à niveau et requalification	11	5 ans	50	5 ans
Cinémomètres (moniteurs et instructeurs)				
206-602-16 Cinémomètre laser – Le moniteur – Requalification	0	3 ans	10	3 ans
206-604-15 Cinémomètre Doppler – Le moniteur – Requalification	0	3 ans	38	3 ans
206-701-20 Cinémomètre laser – L'instructeur	16	3 ans	0	3 ans
206-702-20 Cinémomètre laser – L'instructeur – Requalification	3	3 ans	0	3 ans
206-703-20 Cinémomètre Doppler – L'instructeur	16	3 ans	0	3 ans
Activités du patrouilleur (moniteurs)				
201-601-18 Conduire un véhicule d'urgence – Le moniteur	8	3 ans	0	3 ans
201-602-18 Conduire un véhicule d'urgence – Le moniteur – Requalification	7	3 ans	6	3 ans
209-608-11 Épreuves de coordination des mouvements – Le moniteur	0	3 ans	12	3 ans
209-609-19 Épreuves de coordination des mouvements – Le moniteur – Requalification	0	3 ans	18	3 ans
209-708-20 Épreuves de coordination des mouvements – L'instructeur	7	3 ans	6	3 ans
209-804-11 Agent évaluateur – L'instructeur	0	1 an	7	1 an
209-810-19 Agent évaluateur – Maître-instructeur	0	1 an	2	1 an
Photomètre (moniteurs)				
207-602-07 Photomètre – Le moniteur – Requalification	0	3 ans	9	3 ans
207-701-20 Photomètre – L'instructeur	5	3 ans	4	3 ans
207-702-20 Photomètre – L'instructeur – Requalification	3	3 ans	0	3 ans
Communication tactique et intervention physique (moniteurs, instructeurs et maîtres-instructeurs)				
214-601-18 Didactique de l'intervention physique – Le moniteur	4	3 ans	12	3 ans
214-602-19 Didactique de l'intervention physique – Le moniteur – Requalification	4	3 ans	32	3 ans
214-608-15 Arme à impulsions électriques (X2) – Le moniteur	1	3 ans	6	3 ans
214-609-16 Arme à impulsions électriques (X2) – Le moniteur – Requalification	0	3 ans	13	3 ans
214-610-16 Armes intermédiaires d'impact – Le moniteur	0	3 ans	0	3 ans
214-703-20 Arme à impulsions électriques – L'instructeur	15	3 ans	0	3 ans
214-704-20 Arme à impulsions électriques – L'instructeur – Requalification	3	3 ans	0	3 ans
214-710-20 Armes intermédiaires d'impact – L'instructeur	2	3 ans	0	3 ans
214-713-20 Arme à impulsions électriques – Transition (T7) – L'instructeur	2	3 ans	0	3 ans
214-801-20 Didactique de l'intervention physique – Le maître-instructeur	7	1 an	0	1 an
214-802-19 Didactique de l'intervention physique – L'instructeur – Requalif.	0	1 an	1	1 an



Tableau 33 (suite) Perfectionnement professionnel – Qualifications et requalifications Statistiques par cours		2020-2021		2019-2020	
		Nombre de qualifications	Période de validité	Nombre de qualifications	Période de validité
214-805-16	Arme à impulsions électriques (X2) – L'instructeur	0	1 an	1	1 an
214-806-16	Arme à impulsions électriques (X2) – L'instructeur – Requalification	0	1 an	3	1 an
214-811-20	Arme à impulsions électriques – Le maître-instructeur	7	1 an	0	1 an
215-706-20	Membre d'un groupe d'intervention – L'instructeur	1	3 ans	0	3 ans
215-708-20	Arme à impulsions électriques – L'instructeur GI	1	3 ans	0	3 ans
215-712-20	Arme de périmètre – L'instructeur GI	1	3 ans	0	3 ans
215-716-20	Armes intermédiaires d'impact – L'instructeur GI	2	3 ans	0	3 ans
214-811-20	Arme à impulsions électriques – Le maître-instructeur	7	1 an	0	1 an
Intervention tactique (moniteurs, instructeurs et maîtres-instructeurs)					
215-601-07	Intervention tactique 1 – Capacité d'endiguement – Le moniteur	25	3 ans	1	3 ans
215-602-14	Intervention tactique 1 – Capacité d'endiguement – Le moniteur – Requalification	0	3 ans	18	3 ans
215-605-09	Intervention tactique 2 – Les poursuites policières et les techniques d'immobilisation provoquée – Le moniteur	1	3 ans	0	3 ans
215-606-16	Intervention tactique 2 – Les poursuites policières et les techniques d'immobilisation provoquée – Le moniteur – Requalification	0	3 ans	20	3 ans
215-802-20	Intervention tactique 1 – Capacité d'endiguement – Le maître-instructeur	4	1 an	0	1 an
215-804-20	Intervention tactique 2 – Les poursuites policières et les techniques d'immobilisation provoquée – Le maître-instructeur	1	1 an	0	1 an
215-804-15	Intervention tactique 2 – Les poursuites policières et les techniques d'immobilisation provoquée – L'instructeur	0	1 an	1	1 an
215-806-11	Membre d'un groupe d'intervention – L'instructeur	0	1 an	3	1 an
215-810-16	Arme à impulsions électriques (X2) – L'instructeur GI	0	1 an	1	1 an
215-812-11	Arme de périmètre – L'instructeur GI	0	1 an	2	1 an
215-813-14	Arme de périmètre – L'instructeur GI – Requalification	0	1 an	0	1 an
215-814-20	Armes intermédiaires d'impact – Le maître-instructeur	1	1 an	0	1 an
215-815-15	Armes intermédiaires d'impact – L'instructeur – Requalification	0	1 an	3	1 an
215-816-11	Armes intermédiaires d'impact – L'instructeur GI	0	1 an	1	1 an
Utilisation des armes à feu (moniteurs, instructeurs et maîtres-instructeurs)					
216-601-07	Maniement du fusil calibre 12 – Le moniteur	0	3 ans	1	3 ans
216-604-07	Tir au pistolet – Le moniteur	24	3 ans	33	3 ans
216-606-07	Maniement du fusil calibre 12 – Le moniteur – Requalification	0	3 ans	9	3 ans
216-607-07	Tir au pistolet – Le moniteur – Requalification	40	3 ans	45	3 ans
216-609-11	Arme de support – Calibre .223 (5,56 X 45 mm) – Le moniteur	11	3 ans	3	3 ans
216-610-14	Arme de support – Calibre .223 (5,56 X 45 mm) – Le moniteur – Requalification	1	3 ans	10	3 ans
216-701-20	Maniement du fusil de calibre 12 – L'instructeur	4	3 ans	2	3 ans
216-709-20	Arme de support – L'instructeur	2	3 ans	1	3 ans
216-710-20	Carabine - Plateforme AR – L'instructeur – Requalification	4	3 ans	0	3 ans
216-802-09	Fusil calibre 12 – L'instructeur	0	3 ans	1	3 ans
216-802-20	Fusil calibre 12 – Le maître-instructeur	6	1 an	0	1 an
216-803-09	Tir au pistolet – L'instructeur	0	1 an	5	1 an
216-803-20	Tir au pistolet – Le maître-instructeur	15	1 an	3	1 an
216-805-09	Tir au pistolet – L'instructeur – Requalification	0	1 an	5	1 an
216-806-18	Arme de support – L'instructeur	0	1 an	2	1 an
216-806-20	Arme de support – Le maître-instructeur	13	1 an	3	1 an
216-807-18	Arme de support – L'instructeur – Requalification	0	1 an	12	1 an
216-807-20	Carabine - Plateforme AR – Le maître-instructeur – Requalification	2	1 an	0	1 an
216-809-17	Arme de support à usagers multiples calibre .223 (5,56 X 45 mm) – L'instructeur	2	1 an	0	1 an
TOTAL		2 426	s. o.	1 914	s. o.

Formation en sécurité publique – Autres clientèles

Tableau 34 Autres clientèles – Formation initiale Répartition des inscriptions selon les différents programmes	2020-2021				2019-2020			
	Nombre de cohortes	Nombre d'inscriptions	Nombre d'heures-pers.	Nombre de diplômés	Nombre de cohortes	Nombre d'inscriptions	Nombre d'heures-pers.	Nombre de diplômés
Programme de formation initiale des contrôleurs routiers	1	18	13 230	18	1	24	17 376	21
Programme de formation de base des constables spéciaux du MSP	2	53	25 122	24	0	0	0	0
Programme d'intégration à la fonction d'agent des services correctionnels	3	68	23 758	66	3	109	41 856	96
Programme de formation des gestionnaires de 1er niveau – SC	0	0	0	0	1	13	1 040	13
Programme de formation initiale des inspecteurs de la STM	1	12	5 478	11	0	0	0	0
TOTAL	7	151	67 588	119	5	146	60 272	130

Tableau 35 Autres clientèles – Programme de formation de base des constables spéciaux du MSP Sanction	2020-2021		2019-2020	
	Nombre d'inscriptions	%	Nombre d'inscriptions	%
Réussite du programme sans reprise	32	60 %	0	0 %
Réussite du programme avec reprise	17	32 %	0	0 %
En attente d'une formation d'appoint	0	0 %	0	0 %
Échec du programme	2	4 %	0	0 %
Interruption temporaire du programme	1	2 %	0	0 %
Abandon du programme	1	2 %	0	0 %
TOTAL	53	100 %	0	s. o.

Tableau 36 Autres clientèles – Programme d'intégration à la fonction d'agent des services correctionnels (PSC-1002) Sanction	2020-2021		2019-2020	
	Nombre d'inscriptions	%	Nombre d'inscriptions	%
Réussite du programme sans reprise	37	54 %	34	31 %
Réussite du programme avec reprise	29	43 %	61	56 %
En attente d'une formation d'appoint	0	0 %	1	1 %
Échec du programme	2	3 %	6	5,5 %
Interruption temporaire du programme	0	0 %	0	0 %
Abandon du programme	0	0 %	7	6,5 %
TOTAL	68	100 %	109	100 %



Tableau 37 Autres clientèles – Programme de formation initiale des contrôleurs routiers (PCR-4004 et PCR-4005) Sanction	2020-2021		2019-2020	
	Nombre d'inscriptions	%	Nombre d'inscriptions	%
Réussite du programme sans reprise	13	72 %	11	46 %
Réussite du programme avec reprise	5	28 %	10	42 %
En attente d'une formation d'appoint	0	0 %	0	0 %
Échec du programme	0	0 %	0	0 %
Interruption temporaire du programme	0	0 %	2	8 %
Abandon du programme	0	0 %	1	4 %
TOTAL	18	100 %	24	100 %

Tableau 38 Autres clientèles – Programme de formation initiale des inspecteurs de la STM Sanction	2020-2021		2019-2020	
	Nombre d'inscriptions	%	Nombre d'inscriptions	%
Réussite du programme sans reprise	6	50 %	0	0 %
Réussite du programme avec reprise	5	42 %	0	0 %
En attente d'une formation d'appoint	0	0 %	0	0 %
Échec du programme	0	0 %	0	0 %
Interruption temporaire du programme	1	8 %	0	0 %
Abandon du programme	0	0 %	0	0 %
TOTAL	12	100 %	0	0 %

Tableau 39 Autres clientèles – Programme de formation des gestionnaires de premier niveau – SC (PPN-1003) Sanction	2020-2021		2019-2020	
	Nombre d'inscriptions	%	Nombre d'inscriptions	%
Réussite du programme sans reprise	0	0 %	13	100 %
Réussite du programme avec reprise	0	0 %	0	0 %
En attente d'une formation d'appoint	0	0 %	0	0 %
Échec du programme	0	0 %	0	0 %
Interruption temporaire du programme	0	0 %	0	0 %
Abandon du programme	0	0 %	0	0 %
TOTAL	0	0 %	13	100 %

Tableau 40 Autres clientèles – Formation initiale et perfectionnement Répartition des inscriptions selon le sexe	2020-2021				2019-2020			
	Hommes		Femmes		Hommes		Femmes	
	n ^{bre}	%	n ^{bre}	%	n ^{bre}	%	n ^{bre}	%
Programme de formation initiale des contrôleurs routiers	17	94 %	1	6 %	20	83 %	4	17 %
Prog. de formation de base des constables spéciaux du MSP	17	65 %	9	35 %	0	0 %	0	0 %
Programme d'intégration à la fonction d'agent des services correctionnels	38	56 %	30	44 %	60	55 %	49	45 %
Programme de formation des gestionnaires de 1er niveau du MSP	0	0 %	0	0 %	0	0 %	0	0 %
Programme de formation des gestionnaires de 1er niveau – SC	0	0 %	0	0 %	9	69 %	4	31 %
Programme de formation initiale des inspecteurs de la STM	11	92 %	1	8 %	0	0 %	0	0 %
Programme d'actualisation des inspecteurs de la STM	0	0 %	0	0 %	0	0 %	0	0 %
Programme de formation des moniteurs en convoyage de biens de valeur	0	0 %	0	0 %	0	0 %	0	0 %
Programme d'intégration à la fonction d'inspecteur de l'AMT	0	0 %	0	0 %	0	0 %	0	0 %
Patrouille (incluant formation en pédagogie)	518	84 %	96	16 %	431	79 %	113	21 %
Enquête	63	62 %	38	38 %	257	69 %	115	31 %
Gestion*	17	94 %	1	6 %	32	76 %	10	24 %
Séminaires et colloques	0	0 %	0	0 %	1	100 %	0	0 %
TOTAL	681	79 %	176	21 %	810	73 %	295	27 %
GRAND TOTAL	857 100 %				1 105 100 %			

* Inclut le Microprogramme en gestion pour les chefs de service de la Direction de la protection de la faune, le Microprogramme de premier cycle en communication opérationnelle, le Certificat en gestion des organismes de protection de la faune et le Microprogramme de premier cycle en gestion opérationnelle – Contrôle routier Québec.



Tableau 41 Autres clientèles – Perfectionnement professionnel Répartition des inscriptions selon les différents clients	2020-2021		2019-2020	
	Nombre d'inscriptions	Nombre d'heures-pers.	Nombre d'inscriptions	Nombre d'heures-pers.
Direction des services de sécurité dans les palais de justice				
214-602-19 Didactique de l'intervention physique – Le moniteur – Requalification	0	0	2	64
216-607-07 Tir au pistolet – Le moniteur – Requalification	1	16	1	16
217-103-19 Communication – Transition	6	42	0	0
217-201-17 Désescalade – État mental perturbé [∞]	60	420	99	693
816-202-07 Tir défensif – Le pistolet	53	1 537	0	0
Total partiel – Inscriptions aux cours	120	2 015	102	773
Services correctionnels, direction générale, Dir. du conseil à l'organisation, Ressources humaines				
226-101-18 Introduction aux dispositions législatives sur le cannabis [∞]	0	0	1	3
232-201-08 Interventions pédagogiques	2	80	3	120
232-803-16 Intégration à la fonction d'instructeur	1	35	0	0
436-210-15 Gestion des informateurs [∞]	8	24	0	0
439-102-17 Coordonnateur d'information sur la menace terroriste	0	0	1	24
832-205-10 Instrumentation de l'agent formateur – Services correctionnels	0	0	16	560
Gestion (formation universitaire)	0	0	1	48
Total partiel – Inscriptions aux cours	11	139	22	755
SAAQ – Contrôle routier				
206-202-06 Cinémomètre laser	25	1 000	0	0
206-701-20 Cinémomètre laser – L'instructeur	1	24	0	0
209-104-06 Alco-Sensor IV DWF	18	72	0	0
209-109-18 Mise à jour des pouvoirs et devoirs de l'agent de la paix en matière de capacité de conduite affaiblie	18	72	56	224
209-110-18 Mise à jour de l'enquête de capacité de conduite affaiblie	18	72	56	224
209-113-19 Prélèvement sanguin [∞]	1	0	0	0
209-204-18 Technicien qualifié en éthylomètre – DataMaster DMT-C	8	320	0	0
214-601-18 Didactique de l'intervention physique – Le moniteur	0	0	1	96
214-602-19 Didactique de l'intervention physique – Le moniteur – Requalification	0	0	2	64
218-301-18 Fondements théoriques de l'emploi de la force	0	0	1	40
232-201-08 Interventions pédagogiques	8	320	4	160
826-109-19 Introduction aux dispositions législatives sur le cannabis – Sécurité publique	18	54	0	0
Sécurité publique (Formation universitaire)	7	315	5	225
Total partiel – Inscriptions aux cours	122	2 249	125	1 033
Agence des services frontaliers du Canada				
209-105-13 Alco-Sensor FST	3	12	0	0
209-204-18 Technicien qualifié en éthylomètre – DataMaster DMT-C	12	480	6	240
209-207-18 Technicien qualifié en éthylomètre – DataMaster DMT-C – Requalification	17	272	0	0
209-607-16 Alco-Sensor – FST – Le moniteur – Requalification	0	0	1	8
232-201-08 Interventions pédagogiques	0	0	1	40
801-212-16 Conduite de véhicule – Techniques de base	12	240	12	240
Gestion (formation universitaire)	0	0	1	48
Total partiel – Inscriptions aux cours	44	1 004	21	576



Tableau 41 (suite) Autres clientèles – Perfectionnement professionnel Répartition des inscriptions selon les différents clients	2020-2021		2019-2020	
	Nombre d'inscriptions	Nombre d'heures-pers.	Nombre d'inscriptions	Nombre d'heures-pers.
Police militaire canadienne et ministère Défense nationale – SNEFC				
206-207-15 Cinémomètre Doppler stationnaire et mobile rencontre	6	240	6	240
206-703-20 Cinémomètre Doppler – L'instructeur	1	24	0	0
209-204-18 Technicien qualifié en éthylomètre – DataMaster DMT-C	1	40	0	0
209-205-08 Épreuves de coordination des mouvements	6	144	0	0
209-207-18 Technicien qualifié en éthylomètre – DataMaster DMT-C – Requalification	0	0	1	16
209-311-10 Agent évaluateur – Requalification	0	0	1	4
209-706-20 Alco-Sensor FST – L'instructeur	1	16	0	0
217-201-17 Désescalade – État mental perturbé [Ⓜ]	2	14	0	0
226-101-18 Introduction aux dispositions législatives sur le cannabis [Ⓜ]	0	0	1	3
232-201-08 Interventions pédagogiques	0	0	1	40
437-102-07 Introduction à l'Opération Filet II	0	0	19	456
439-102-17 Coordonnateur d'information sur la menace terroriste	2	48	3	72
Gestion (formation universitaire)	0	0	3	160
Total partiel – Inscriptions aux cours	19	526	35	991
Ministère des Forêts, Faune et Parc				
436-210-15 Gestion des informateurs [Ⓜ]	1	3	0	0
828-103-15 Prévention des impacts psychologiques (superviseur)	0	0	1	16
Formation universitaire				
Sécurité publique (formation universitaire)	8	360	14	630
Total partiel – Inscriptions aux cours	9	363	15	646
Assemblée nationale du Québec				
217-103-19 Communication – Transition	2	14	0	0
816-202-07 Tir défensif – Le pistolet	4	116	0	0
826-109-19 Introduction aux dispositions législatives sur le cannabis – Sécurité publique	0	0	43	129
Total partiel – Inscriptions aux cours	6	130	43	129
MSP – Direction protection personnalités et service filtrage sécurité				
216-607-07 Tir au pistolet – Le moniteur – Requalification	1	16	1	16
217-103-19 Communication – Transition	1	7	0	0
217-201-17 Désescalade - État mental perturbé [Ⓜ]	44	308	0	0
826-110-19 Actualisation des connaissances juridiques des gardes du corps-chauffeurs (DPP)	0	0	9	36
Gestion (formation universitaire)	0	0	1	48
Total partiel – Inscriptions aux cours	46	331	11	100
Revenu Québec				
801-202-19 Interception de véhicule avec un véhicule de service	0	0	5	35
836-126-18 Techniques d'entrevue de suspect (Revenu Québec)	0	0	12	336
840-102-14 Processus d'enquête (Revenu Québec)	0	0	24	1 632
840-108-19 Inspection (Revenu Québec)	0	0	12	288
Total partiel – Inscriptions aux cours	0	0	53	2 291
Régie du bâtiment du Québec et DR Québec – DSPS – SCEV				
436-210-15 Gestion des informateurs [Ⓜ]	11	33	0	0
Total partiel – Inscriptions aux cours	11	33	0	0
Société de transport de Montréal				
214-602-19 Didactique de l'intervention physique – Le moniteur – Requalification	0	0	1	32
217-103-19 Communication – Transition	0	0	4	28
817-106-19 La communication	0	0	24	192
826-112-21 Aspects légaux – Constables spéciaux STM	31	620	0	0
Total partiel – Inscriptions aux cours	31	620	29	252



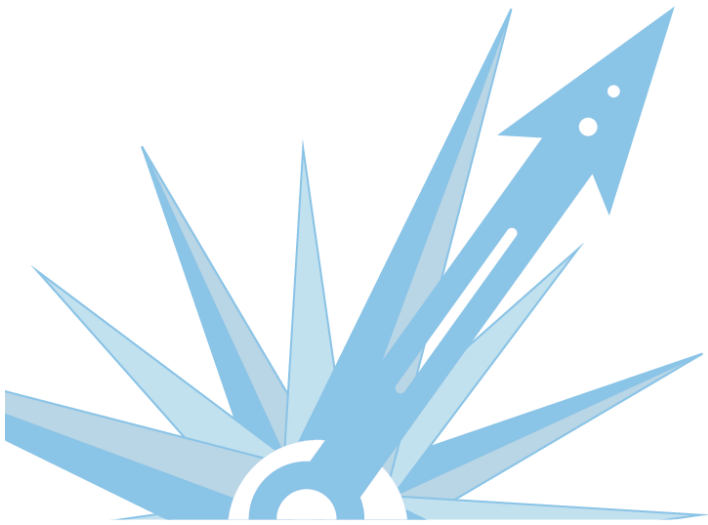
Tableau 41 (suite) Autres clientèles – Perfectionnement professionnel Répartition des inscriptions selon les différents clients	2020-2021		2019-2020	
	Nombre d'inscriptions	Nombre d'heures-pers.	Nombre d'inscriptions	Nombre d'heures-pers.
Commission de la construction du Québec, Dir. l'inspection				
436-210-15 Gestion des informateurs [†]	3	9	1	3
836-143-20 Techniques d'entrevue de témoin et prise de déclaration (CCQ)	7	252	0	0
Total partiel – Inscriptions aux cours	10	261	1	3
GRC				
439-102-17 Coordonnateur d'information sur la menace terroriste (Serv. corr. Canada et Via Rail Canada)	46	1 104	26	624
437-201-07 Négociateur	0	0	1	40
Gestion (formation universitaire)	0	0	1	64
Total partiel – Inscriptions aux cours	46	1 104	28	728
Hydro-Québec				
209-207-18 Technicien qualifié en éthylomètre – DataMaster DMT-C – Requalification	1	16	0	0
826-111-19 Pouvoirs et devoirs du constable spécial (Hydro-Québec)	126	1 008	0	0
216-209-18 Arme de support – Bloc 1	0	0	6	144
Total partiel – Inscriptions aux cours	127	1 024	6	144
Police du Canadien National				
209-204-18 Technicien qualifié en éthylomètre – DataMaster DMT-C	0	0	2	80
209-207-18 Technicien qualifié en éthylomètre – DataMaster DMT-C – Requalification	0	0	1	16
Total partiel – Inscriptions aux cours	0	0	3	96
Sûreté aéroportaire, Aéroport de Montréal				
206-302-06 Cinémomètre laser – Requalification	3	24	0	0
Total partiel – Inscriptions aux cours	3	24	0	0
Agence Parcs Canada				
622-201-17 Gestion initiale en recherche terrestre	3	72	0	0
Total partiel – Inscriptions aux cours	3	72	0	0
Fédération Québécoise des Clubs Quads				
810-201-18 Agent de surveillance de sentier (FCCQ)	71	1 136	65	1 040
Total partiel – Inscriptions aux cours	71	1 136	65	1 040
Bureau de l'inspecteur général de la Ville de Montréal				
226-101-18 Introduction aux dispositions législatives sur le cannabis [†]	1	3	0	0
436-210-15 Gestion des informateurs [†]	10	30	0	0
Total partiel – Inscriptions aux cours	11	33	0	0
Agence canadienne inspection des aliments				
817-101-11 Gestion de situations menaçantes	0	0	10	160
Total partiel – Inscriptions aux cours	0	0	10	160
Autorité des marchés publics - Vérifications et enquêtes de Montréal				
836-142-19 Techniques d'entrevue de témoin (AMP)	0	0	12	480
Total partiel – Inscriptions aux cours	0	0	12	480
Centre de réadaptation en dépendance de Montréal				
209-111-18 Formation des intervenants – Agent évaluateur	0	0	6	96
Total partiel – Inscriptions aux cours	0	0	6	96
Mission Old Brewery de Montréal				
209-111-18 Formation des intervenants – Agent évaluateur	0	0	4	64
Total partiel – Inscriptions aux cours	0	0	4	64
Bureau de la sécurité privée (BSP)- Direction de l'enquête et de l'inspection				
818-103-19 Introduction à l'évaluation de l'emploi de la force (Bureau de la sécurité privée)	0	0	12	96
Total partiel – Inscriptions aux cours	0	0	12	96



Tableau 41 (suite) Autres clientèles – Perfectionnement professionnel Répartition des inscriptions selon les différents clients	2020-2021		2019-2020	
	Nombre d'inscriptions	Nombre d'heures-pers.	Nombre d'inscriptions	Nombre d'heures-pers.
Service de sécurité incendie de Lévis				
Gestion (formation universitaire)	0	0	4	192
Total partiel – Inscriptions aux cours	0	0	4	192
Ville de Québec				
Gestion (formation universitaire)	0	0	1	48
Total partiel – Inscriptions aux cours	0	0	1	48
3-Sixty-Security				
216-207-07 Tir au pistolet – Requalification	0	0	2	8
Total partiel – Inscriptions aux cours	0	0	2	8
Service du soutien aux enquêtes et au contrôle (MTESS)				
826-105-17 Pouvoirs et devoirs des constables spéciaux du MTESS en matière d'arrestation	0	0	5	140
836-131-17 Interprétation d'une déclaration de type KGB – MTESS	0	0	14	56
837-101-17 Enquête criminelle – MTESS	0	0	7	504
Total partiel – Inscriptions aux cours	0	0	26	700
Séminaires et colloques				
436-007-19 Actualisation des connaissances en enquête sur les crimes à caractère sexuel	0	0,0	1	14
Total partiel – Inscriptions aux cours	0	0	1	14
Coopérative ambulanciers du Québec				
828-103-15 Prévention des impacts psychologiques (superviseur)	20	320	0	0
Total partiel – Inscriptions aux cours	20	320	0	0
Bureau de l'intégration professionnelle et administrative				
436-210-15 Gestion des informateurs	4	12	0	0
Total partiel – Inscriptions aux cours	4	12	0	0
MSP - Direction principale de la sécurité de l'État				
436-210-15 Gestion des informateurs	1	3	0	0
Total partiel – Inscriptions aux cours	1	3	0	0
Commissaire à la déontologie policière				
836-145-20 Séance d'information - Meilleures pratiques d'enregistrement audio et audiovidéo	8	64	0	0
Total partiel – Inscriptions aux cours	8	64	0	0
Saqijuj project				
203-108-17 Intervenir conjointement auprès d'une personne en crise	9	216	0	0
Total partiel – Inscriptions aux cours	9	216	0	0
Saratoga ATM Services Blindés inc.				
215-108-21 Tireur actif / Sensibilisation à une intrusion armée – RCSP / CPKN	1	0,5	0	0
Total partiel – Inscriptions aux cours	1	1	0	0
TOTAL	733	11 680	637	11 415

Tableau 42 Formation en sécurité publique Statistiques d'inscriptions et de sanction de la formation universitaire	2020-2021			2019-2020		
	Nombre d'admissions	Nombre d'inscriptions	Nombre de diplômés	Nombre d'admissions	Nombre d'inscriptions	Nombre de diplômés
Microprogramme en gestion de la sécurité publique	11	11	0	5	5	0
Certificat en gestion de la sécurité publique	7	6	0	20	24	1
Certificat en gestion des organismes de protection de la faune	0	2	2	0	7	2
TOTAL	18	19	2	25	36	3

Statistiques diverses



Statistiques diverses

Tableau 43 Satisfaction de la clientèle à l'égard des contenus de formation et de l'enseignement reçu ¹ Secteurs d'activité	2020-2021		2019-2020		2018-2019	
	Taux de satisfaction ²	Nombre de répondants ³	Taux de satisfaction	Nombre de répondants ³	Taux de satisfaction	Nombre de répondants ³
Formation initiale en patrouille-gendarmerie	86 %	491	85 %	336	88 %	68
Formation initiale en enquête policière	86 %	80	91 %	253	96 %	45
Formation initiale en gestion policière	86 %	47	85 %	79	90 %	113
Perfectionnement professionnel policier	91 %	519	93 %	443	93 %	577
Formation des formateurs	89 %	43	90 %	179	94 %	170
Formation des Premières Nations	93 %	19	s. o.	s. o.	94 %	11
Formation services correctionnels MSP	89 %	69	93 %	251	92 %	124
Formation en sécurité publique	87 %	139	93 %	250	95 %	626
Moyenne pondérée⁴	87,4 %	1 407	88,1 %	1 791	90,9 %	1 734

¹ Le taux de satisfaction de la clientèle est calculé à partir des évaluations des enseignements. Contenus : approche pédagogique employée, encadrement, moyens d'évaluation, qualités des formateurs, appréciation générale de la formation.

² L'évaluation des enseignements a fait l'objet d'une révision au début de l'année 2020-2021. Toute comparaison avec les années antérieures doit être effectuée avec prudence.

³ Le nombre de répondants varie d'un secteur d'activité à l'autre. Toute comparaison doit être effectuée avec prudence.

⁴ La moyenne de la satisfaction de la clientèle à l'égard des contenus de formation et de l'enseignement reçu est pondérée en fonction du chiffre d'affaires généré par chacun des secteurs d'activité.

Tableau 44 Services offerts par le Centre d'évaluation des compétences et aptitudes professionnelles (CECAP)	2020-2021	2019-2020	2018-2019
	Quantité	Quantité	Quantité
Examens de connaissances (PRQ)	384	230	417
Appréciation par simulation (APS)	215	216	314
Tests psychométriques	43	57	92
Entrevues structurées	42	33	33
Évaluation des compétences en gestion (profil)	17	29	15
Tests d'entrée du PFIGP	823	717	698
Formation – Connaissance de soi	2	10	12
Rencontre de rétroaction	50	31	26
Sélection du personnel policier 1 – Concepts et applications – Appréciation par simulation	14	1	15
Sélection du personnel policier 2 – Principes et méthodes – Entrevue structurée	12	7	0
Sélection du personnel policier : concepts, application spécifique à une fonction spécialisée	0	5	s. o.

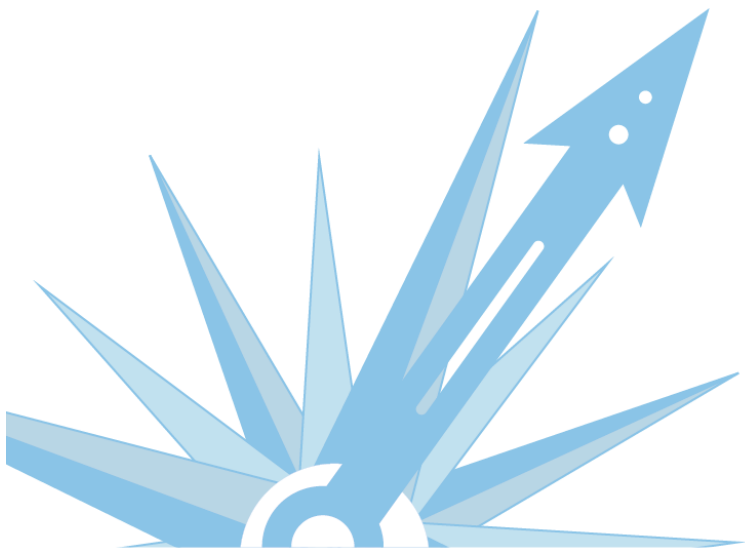
Note : Les quantités des services offerts par le CECAP varient en fonction des demandes des clients et sont présentées en nombre de candidats. Ces quantités tiennent compte de la clientèle policière et des clientèles de la sécurité publique.

Tableau 45 Plaintes et recours administratifs	2020-2021		2019-2020		2018-2019	
	Demandes reçues	Demandes traitées et réglées	Demandes reçues	Demandes traitées et réglées	Demandes reçues	Demandes traitées et réglées
Plaintes	0	s. o.	1	1	4	4
Recours administratifs pour contester une décision prise par l'École en vertu d'un de ses règlements ou d'une de ses directives	3	3	9	8	8	9*

* Le nombre de demandes traitées et réglées est supérieur à celui des demandes reçues, puisqu'une demande traitée et réglée provient de l'année précédente.

Tableau 46 Hébergement selon les secteurs de formation	2020-2021	2019-2020	2018-2019
	Nombre de journées d'hébergement	Nombre de journées d'hébergement	Nombre de journées d'hébergement
Formation initiale en patrouille-gendarmerie (aspirants policiers) (dortoirs)	37 253	30 698	44 908
Formation initiale en enquête, en gestion et en perfectionnement professionnel (policiers) (chambres)	12 551	13 706	18 002
Activités et formation en sécurité publique (autres clientèles) (chambres)	11 218	7 306	9 697
Services aux collectivités	3 703	11 550	10 321
Location du Pavillon P au CIUSSS MCQ	25 897	1 336	s. o.
Sous-total :	53 369	33 898	38 020
TOTAL	90 622	64 596	82 928

Tableau 47 Statistiques des autres activités organisées par les Services aux collectivités	2020-2021			2019-2020			2018-2019		
	Quant.	Nombre de jours	Participants	Quant.	Nombre de jours	Participants	Quant.	Nombre de jours	Participants
Colloques, congrès ou réunions d'envergure tenus à l'École, mais organisés par des organisations gouvernementales ou des organismes sans but lucratif	1	0,5	50	9	17	1 249	20	75	1 707
Réunions	10	8,5	86	79	71	1 527	109	102	1 635
Cérémonies – Formation sur mesure	7	3,5	239	5	2,5	849	9	9	2 475
Cérémonies – Autochtones	1	0,5	20	0	0	0	1	1	208
Activités de formation tenues à l'École	21	52	248	49	183	1 272	54	233	1 413
Divers (banquets, visites guidées, location d'un amphithéâtre, du circuit routier, vidéocomparutions, webinaires, etc.)	15	16	400	66	263,5	828	94	404	1 129
TOTAL	55	81	1 043	208	537	5 725	287	824	8 567





350, rue Marguerite-D'Youville
Nicolet (Québec) J3T 1X4

www.enpq.qc.ca