

Formation hors établissement

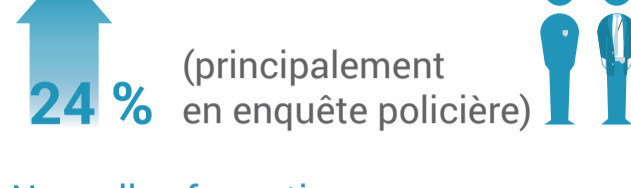


Activités de formation hors établissement passant de **15 % à 40 %** en deux ans

Nouvelle offre de formations hors établissement

- Activité d'intégration en enquête
- Superviseur de patrouille
- Superviseur d'enquête

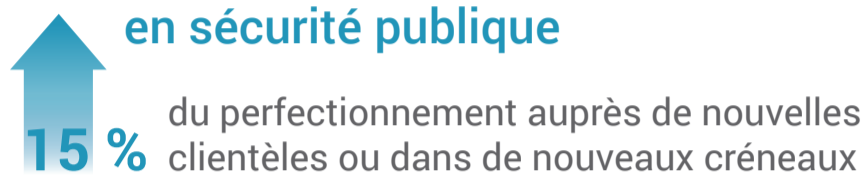
Reprise des activités de perfectionnement professionnel policier



Nouvelles formations de perfectionnement professionnel

- Référentiel sur les biens infractionnels
- Introduction à la surveillance physique auxiliaire
- Gestion des informateurs – Formation en ligne – Volet pratique
- Activité d'intégration en gestion policière
- Arme à impulsions électriques (X2)
- Cinémomètre Doppler stationnaire et mobile
- Introduction à la supervision de patrouille

Activités et formation sur mesure en sécurité publique



400 intervenants en situations d'urgence formés sur la prévention des impacts psychologiques

Partenariat avec l'École nationale des pompiers du Québec

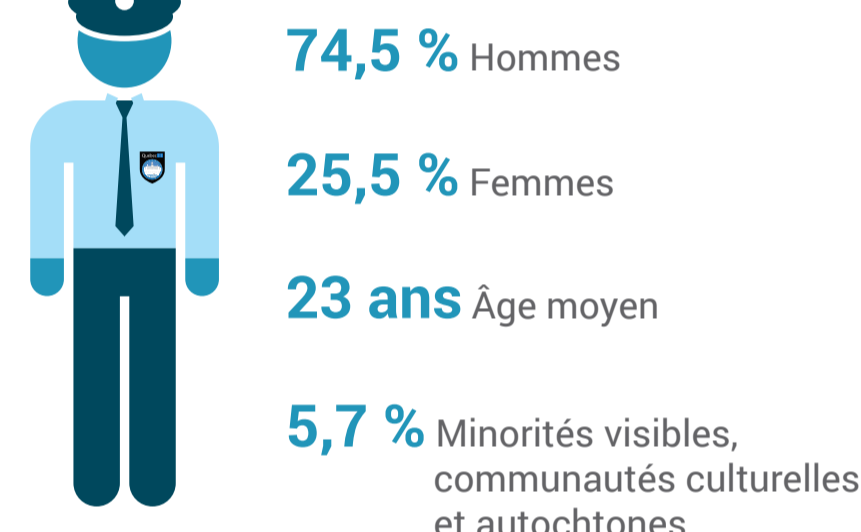
- Développement du cours Éléments d'enquête pour les intervenants en sécurité incendie

Programme de formation initiale en patrouille-gendarmerie

910 demandes d'admission

648 candidats admis

Profil des aspirants policiers



Ajouts

- Formation sur la désescalade, la gestion du stress et des émotions
- Formation auprès de personnes aux prises avec des problèmes de santé mentale
- Achat de pistolets Glock et formation reliée
- Formation en tir réactif
- Formation reliée aux réalités autochtones

Partenariats et consultations



- Les pratiques de formation en matière de lutte contre la radicalisation
- Les besoins de formation de l'ensemble des clientèles policières
- Les pratiques de formation favorisant l'ouverture à la diversité autochtone dans les collèges
- Les conditions médicales requises pour le recrutement dans les corps de police
- Les besoins des clients en matière numérique pour élaborer le plan de développement des ressources informationnelles

Parmi les travaux de recherche réalisés

- Le travail policier lors des interventions ayant mené à une enquête indépendante
- Les technologies de l'information et des communications en contexte de contrôle de foule
- Le suicide par policier interposé : un regard sur les événements québécois
- L'intervention des policiers-patrouilleurs auprès de personnes en crise munies d'une arme blanche
- Le biais de perception induit par les caméras corporelles



Budget d'exploitation de l'École



En équilibre budgétaire

Taux de satisfaction des clientèles



À l'égard de la formation



À l'égard des installations et des services connexes